



Statistische Berichte

# Straßenverkehrsunfälle in Bayern im Juni 2018



H 1 1 m 6/2018  
Hrsg. im September 2018  
Bestellnr. H1101C 201806

## Zeichenerklärung

- 0 mehr als nichts, aber weniger als die Hälfte der kleinsten in der Tabelle nachgewiesenen Einheit
- nichts vorhanden oder keine Veränderung
- / keine Angaben, da Zahlen nicht sicher genug
- Zahlenwert unbekannt, geheimzuhalten oder nicht rechenbar
- ... Angabe fällt später an
- X Tabellenfach gesperrt, da Aussage nicht sinnvoll
- ( ) Nachweis unter dem Vorbehalt, dass der Zahlenwert erhebliche Fehler aufweisen kann
- p vorläufiges Ergebnis
- r berichtigtes Ergebnis
- s geschätztes Ergebnis
- D Durchschnitt
- ≙ entspricht

## Auf- und Abrunden

Im Allgemeinen ist ohne Rücksicht auf die Endsummen auf- bzw. abgerundet worden. Deshalb können sich bei der Summierung von Einzelangaben geringfügige Abweichungen zu den ausgewiesenen Endsummen ergeben. Bei der Aufgliederung der Gesamtheit in Prozent kann die Summe der Einzelwerte wegen Rundens vom Wert 100 % abweichen. Eine Abstimmung auf 100 % erfolgt im Allgemeinen nicht.

## Publikationsservice

Das Bayerische Landesamt für Statistik veröffentlicht jährlich über 400 Publikationen. Das aktuelle Veröffentlichungsverzeichnis ist im Internet als Datei verfügbar, kann aber auch als Druckversion kostenlos zugesandt werden.

### Kostenlos

ist der Download der meisten Veröffentlichungen, z.B. von Statistischen Berichten (PDF- oder Excel-Format).

### Kostenpflichtig

sind alle Printversionen (auch von Statistischen Berichten), Datenträger und ausgewählte Dateien (z.B. von Verzeichnissen, von Beiträgen, vom Jahrbuch).

### Newsletter Veröffentlichungen

Die Themenbereiche können individuell ausgewählt werden. Über Neuerscheinungen wird aktuell informiert.

### Webshop

Alle Veröffentlichungen sind im Internet verfügbar unter [www.statistik.bayern.de/veroeffentlichungen](http://www.statistik.bayern.de/veroeffentlichungen)

## Impressum

### Statistische Berichte

bieten in tabellarischer Form neuestes Zahlenmaterial der jeweiligen Erhebung. Dieses wird, soweit erforderlich, methodisch erläutert und kurz kommentiert.

### Herausgeber, Druck und Vertrieb

Bayerisches Landesamt für Statistik  
Nürnberger Straße 95  
90762 Fürth

### Papier

Gedruckt auf umweltfreundlichem Papier, chlorfrei gebleicht.

### Vertrieb

E-Mail [vertrieb@statistik.bayern.de](mailto:vertrieb@statistik.bayern.de)  
Telefon 089 2119-3205  
Telefax 089 2119-3457

### Auskunftsdienst

E-Mail [info@statistik.bayern.de](mailto:info@statistik.bayern.de)  
Telefon 089 2119-3218  
Telefax 089 2119-13580

© Bayerisches Landesamt für Statistik, Fürth 2018  
Vervielfältigung und Verbreitung, auch auszugsweise, mit Quellenangabe gestattet.

**Hinweis:** Diese Druckschrift wird im Rahmen der Öffentlichkeitsarbeit der Bayerischen Staatsregierung herausgegeben. Sie darf weder von Parteien noch von Wahlwerbern oder Wahlhelfern im Zeitraum von fünf Monaten vor einer Wahl zum Zwecke der Wahlwerbung verwendet werden. Dies gilt für Landtags-, Bundestags-, Kommunal- und Europawahlen. Missbräuchlich ist während dieser Zeit insbesondere die Verteilung auf Wahlveranstaltungen, an Informationsständen der Parteien sowie das Einlegen, Aufdrucken und Aufkleben parteipolitischer Informationen oder Werbemittel. Untersagt ist gleichfalls die Weitergabe an Dritte zum Zwecke der Wahlwerbung. Auch ohne zeitlichen Bezug zu einer bevorstehenden Wahl darf die Druckschrift nicht in einer Weise verwendet werden, die als Parteinahme der Staatsregierung zugunsten einzelner politischer Gruppen verstanden werden könnte. Den Parteien ist es gestattet, die Druckschrift zur Unterrichtung ihrer eigenen Mitglieder zu verwenden.

## Inhaltsverzeichnis

<b>Vorbemerkungen .....</b>	<b>4</b>
<b>Abbildungen und Tabellen</b>	
Abb. 1 Straßenverkehrsunfälle und deren Folgen in Bayern seit Januar 2016 .....	6
1. Straßenverkehrsunfälle und Verunglückte in Bayern .....	7
2. Straßenverkehrsunfälle und Verunglückte in Bayern nach Monaten .....	8
3. Straßenverkehrsunfälle und Verunglückte in Bayern im Juni 2018 nach Kreisen .....	9
4. Straßenverkehrsunfälle und Verunglückte in Bayern nach Straßenarten .....	15
5. Verunglückte im Straßenverkehr in Bayern nach Art der Verkehrsbeteiligung und Ortslage ....	16
6. An Straßenverkehrsunfällen beteiligte Fahrzeugführer und Fußgänger in Bayern .....	20
7. Straßenverkehrsunfälle und Verunglückte in Bayern im Juni 2018 nach Tagen .....	22
8. Getötete und Verletzte im Straßenverkehr in Bayern nach Altersgruppen und Geschlecht .....	24
9. Straßenverkehrsunfälle und Verunglückte in Bayern nach Unfalltypen .....	26

## Vorbemerkungen

Rechtsgrundlage der Straßenverkehrsunfallstatistik ist das Gesetz über die Statistik der Straßenverkehrsunfälle (Straßenverkehrsunfallstatistikgesetz – StVUStatG) vom 15. Juni 1990 (BGBl I S. 1078 ff), zuletzt geändert durch Artikel 497 der Verordnung vom 31. August 2015 (BGBl. I S. 1474) sowie der Verordnung zur näheren Bestimmung des schwerwiegenden Unfalls mit Sachschaden im Sinne des Straßenverkehrsunfallstatistikgesetzes vom 21. Dezember 1994 (BGBl I S. 3970), geändert durch Artikel 3 der Verordnung zur Änderung der Anlage zu § 24a des Straßenverkehrsgesetzes und anderer Vorschriften vom 6. Juni 2007 (BGBl I S. 1047). Danach wird über Unfälle, bei denen infolge des Fahrverkehrs auf öffentlichen Wegen und Plätzen Personen getötet oder verletzt oder Sachschäden verursacht worden sind, laufend eine Bundesstatistik geführt. Sie dient dazu, eine aktuelle umfassende und zuverlässige Datenbasis über Struktur und Entwicklung der Straßenverkehrsunfälle zu erstellen.

### Auskunftspflicht und Erhebungsumfang

Auskunftspflichtig sind die Polizeidienststellen, deren Beamte den Unfall aufgenommen haben. Entsprechend erfasst die Statistik nur die Unfälle, zu denen die Polizei herangezogen wurde; das sind insbesondere solche mit schweren Folgen.

### Unfälle und Verunglückte

Nach der Schwere der Unfallfolgen werden Unfälle mit Personenschaden und Unfälle mit nur Sachschaden unterschieden. Kriterium für die Zuordnung eines Unfalls ist die jeweils schwerste Folge. Entsprechend können bei einem Unfall mit Schwerverletzten neben den Schwerverletzten noch Personen leichtverletzt worden und/oder Sachschaden entstanden sein, es kam jedoch niemand ums Leben.

**Unfälle mit Personenschaden** sind solche, bei denen Menschen getötet oder (schwer/leicht-) verletzt wurden. Zu den Unfällen mit nur Sachschaden zählen **schwerwiegende Unfälle mit Sachschaden (im engeren Sinne)**, bei denen als Unfallursache ein Straftatbestand oder eine Ordnungswidrigkeit (Bußgeld) im Zusammenhang mit der Teilnahme am Straßenverkehr vorlag und bei denen gleichzeitig mindestens ein Kfz aufgrund eines Unfallschadens von der Unfallstelle abgeschleppt werden musste (nicht fahrbereit). Ebenso zählen hierzu **sonstige Sachschadensunfälle unter dem Einfluss berauschender Mittel** (ein Unfallbeteiligter stand unter Einwirkung von Alkohol oder anderen berauschenden Mitteln und alle beteiligten Kfz waren fahrbereit).

Nur zahlenmäßig erfasst und nach der Ortslage gegliedert (inner-, außerorts, auf Autobahnen) werden alle **übrigen Sachschadensunfälle**.

Dazu zählen alle Sachschadensunfälle

- ohne Straftatbestand oder Ordnungswidrigkeit (Bußgeld), unabhängig davon, ob ein beteiligtes Fahrzeug fahrbereit war oder nicht,
- mit Straftatbestand oder Ordnungswidrigkeit (Bußgeld) und alle Kfz fahrbereit, aber ohne Einwirkung von Alkohol oder anderen berauschenden Mitteln.

Diese Unfälle werden analog den früheren Bagatellunfällen behandelt.

Als **Verunglückte** zählen Personen (auch Mitfahrer), die beim Unfall getötet oder verletzt wurden. Dabei werden nachgewiesen als

- Getötete:  
Personen, die innerhalb von 30 Tagen an den Unfallfolgen starben,
- Schwerverletzte:  
Personen, die unmittelbar zu stationärer Behandlung in ein Krankenhaus eingeliefert wurden (Verbleib mindestens 24 Stunden),
- Leichtverletzte:  
Personen, deren Verletzungen keinen Krankenhausaufenthalt erforderten.

## Methodische Hinweise

Die ersten Ergebnisse der Statistik der Straßenverkehrsunfälle stützen sich auf die Verkehrsunfallanzeigen der den Unfall aufnehmenden Polizeibeamten, die dem Landesamt auf Datenträger übermittelt werden.

Üblicherweise können nicht alle Unfallanzeigen von der Polizei oder dem Landesamt termingerecht in die Monatsergebnisse eingearbeitet werden, da bei fehlenden oder widersprüchlichen Angaben oft zeitraubende Rückfragen nötig werden.

Die zunächst für einen Berichtsmonat übermittelten Daten werden laufend um solche Nachmeldungen ergänzt. Die Ergebnisse der monatlichen Straßenverkehrsunfallstatistik sind daher als **vorläufig** anzusehen.

So werden die einzelnen Monatsergebnisse des laufenden Jahres 2018 erst mit Abschluss der Jahresaufbereitung etwa im April des Folgejahres 2019 endgültig.

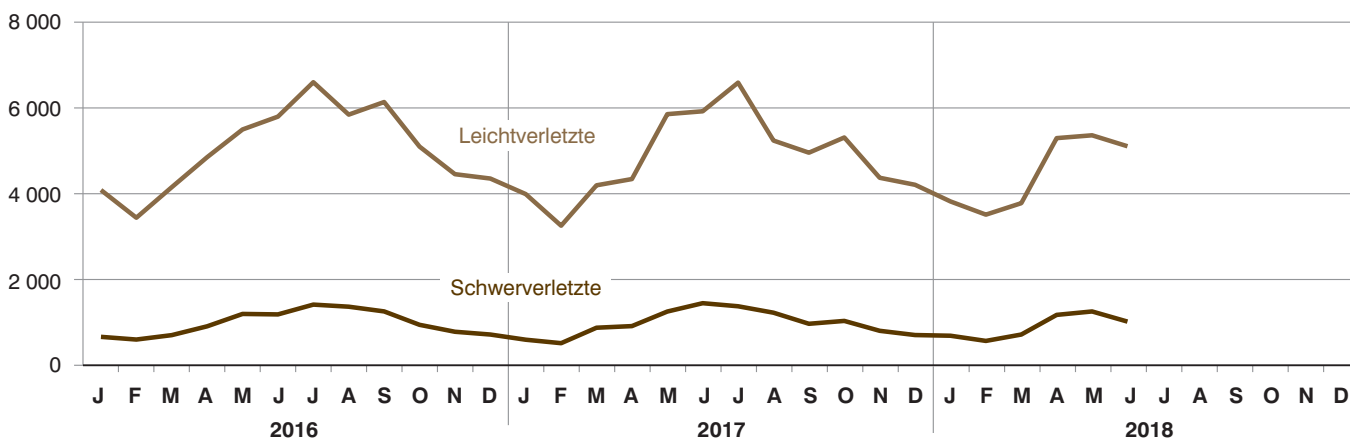
Ab dem Berichtsmonat Januar 2014 wurden die Verkehrsbeteiligungsarten um Neuaufnahmen ergänzt (siehe Anhang).

Abb. 1  
**Straßenverkehrsunfälle und deren Folgen in Bayern seit Januar 2016**

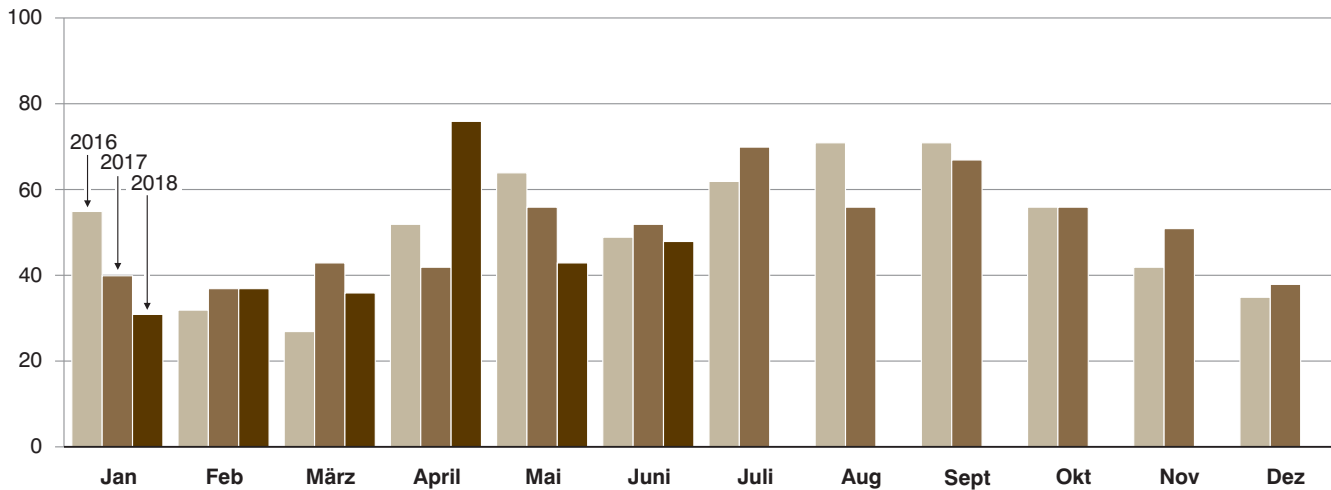
**Straßenverkehrsunfälle**



**Verletzte Personen**



**Getötete Personen**



## 1. Straßenverkehrsunfälle und Verunglückte in Bayern

Unfälle Verunglückte	Juni			Januar - Juni		
	2018	2017	Veränderung 2018 gegenüber 2017	2018	2017	Veränderung 2018 gegenüber 2017
	Anzahl		%	Anzahl		%
<b>Unfälle insgesamt .....</b>	<b>34 018</b>	<b>34 717</b>	<b>-2,0</b>	<b>197 435</b>	<b>196 126</b>	<b>0,7</b>
davon Unfälle mit Personenschaden .....	4 912	5 803	-15,4	24 578	25 141	-2,2
Unfälle mit nur Sachschaden .....	29 106	28 914	0,7	172 857	170 985	1,1
davon schwerwiegende Unfälle mit Sachschaden (im engeren Sinne) .....	594	677	-12,3	4 478	4 640	-3,5
sonstige Sachschadens- unfälle unter dem Einfluss berauschender Mittel .....	139	173	-19,7	941	1 016	-7,4
übrige Sachschadens- unfälle .....	28 373	28 064	1,1	167 438	165 329	1,3
<b>Verunglückte insgesamt .....</b>	<b>6 149</b>	<b>7 400</b>	<b>-16,9</b>	<b>32 419</b>	<b>33 283</b>	<b>-2,6</b>
davon Getötete .....	48	52	-7,7	271	270	0,4
Schwerverletzte .....	1 003	1 433	-30,0	5 329	5 508	-3,2
Leichtverletzte .....	5 098	5 915	-13,8	26 819	27 505	-2,5
davon Verunglückte Benutzer von						
Kraftwagen .....	2 915	3 606	-19,2	19 710	20 561	-4,1
Zweirädern .....	2 930	3 474	-15,7	10 686	10 656	0,3
davon Krafträdern m. amtl. Kennz. ....	743	963	-22,8	2 710	2 842	-4,6
Krafträdern m. Versicherungsk. ...	265	311	-14,8	939	941	-0,2
Fahrrädern .....	1 922	2 200	-12,6	7 037	6 873	2,4
Verunglückte Fußgänger .....	272	291	-6,5	1 842	1 893	-2,7
Verunglückte andere Verkehrs- teilnehmer .....	32	29	10,3	181	173	4,6

## 2. Straßenverkehrsunfälle und Verunglückte in Bayern nach Monaten

Jahr — Monat	Unfälle				Verunglückte			
	insgesamt	Personen- schaden	davon mit		insgesamt	davon		
			insgesamt	übrige Sachschadens- unfälle		Getötete	Schwer- verletzte	Leicht- verletzte
<b>2017</b>								
Januar .....	33 259	3 257	30 002	28 530	4 601	40	580	3 981
Februar .....	26 468	2 755	23 713	22 973	3 779	37	499	3 243
März .....	32 401	3 856	28 545	27 748	5 089	43	860	4 186
<b>Januar - März .....</b>	<b>92 128</b>	<b>9 868</b>	<b>82 260</b>	<b>79 251</b>	<b>13 469</b>	<b>120</b>	<b>1 939</b>	<b>11 410</b>
April .....	31 651	3 925	27 726	26 810	5 272	42	898	4 332
Mai .....	37 630	5 545	32 085	31 204	7 142	56	1 238	5 848
Juni .....	34 717	5 803	28 914	28 064	7 400	52	1 433	5 915
<b>Januar - Juni .....</b>	<b>196 126</b>	<b>25 141</b>	<b>170 985</b>	<b>165 329</b>	<b>33 283</b>	<b>270</b>	<b>5 508</b>	<b>27 505</b>
Juli .....	37 600	6 123	31 477	30 454	8 015	70	1 361	6 584
August .....	31 665	4 994	26 671	25 876	6 498	56	1 211	5 231
September .....	33 665	4 570	29 095	28 176	5 967	67	952	4 948
<b>Januar - September .....</b>	<b>299 056</b>	<b>40 828</b>	<b>258 228</b>	<b>249 835</b>	<b>53 763</b>	<b>463</b>	<b>9 032</b>	<b>44 268</b>
Oktober .....	36 062	4 827	31 235	30 253	6 378	56	1 019	5 303
November .....	34 780	3 935	30 845	29 717	5 201	51	788	4 362
Dezember .....	35 053	3 550	31 503	30 104	4 925	38	689	4 198
<b>Januar - Dezember .....</b>	<b>404 951</b>	<b>53 140</b>	<b>351 811</b>	<b>339 909</b>	<b>70 267</b>	<b>608</b>	<b>11 528</b>	<b>58 131</b>
<b>2018<sup>1)</sup></b>								
Januar .....	31 830	3 248	28 582	27 499	4 513	31	673	3 809
Februar .....	28 941	2 977	25 964	24 957	4 090	37	552	3 501
März .....	32 627	3 245	29 382	28 391	4 506	36	701	3 769
<b>Januar - März .....</b>	<b>93 398</b>	<b>9 470</b>	<b>83 928</b>	<b>80 847</b>	<b>13 109</b>	<b>104</b>	<b>1 926</b>	<b>11 079</b>
April .....	35 055	4 991	30 064	29 319	6 524	76	1 160	5 288
Mai .....	34 964	5 205	29 759	28 899	6 637	43	1 240	5 354
Juni .....	34 018	4 912	29 106	28 373	6 149	48	1 003	5 098
<b>Januar - Juni .....</b>	<b>197 435</b>	<b>24 578</b>	<b>172 857</b>	<b>167 438</b>	<b>32 419</b>	<b>271</b>	<b>5 329</b>	<b>26 819</b>
Juli .....								
August .....								
September .....								
<b>Januar - September .....</b>								
Oktober .....								
November .....								
Dezember .....								
<b>Januar - Dezember .....</b>								

<sup>1)</sup> Vorläufige Ergebnisse (einschließlich Nachmeldungen für den jeweiligen Berichtszeitraum).



### 3. Straßenverkehrsunfälle und Verunglückte in Bayern im Juni 2018 nach Kreisen

Gebiet Ortslage	Straßenverkehrsunfälle				Verunglückte			
	insgesamt	mit Personen- schaden	mit schwer- wiegendem Sachschaden <sup>1)</sup>	sonstige Unfälle unter dem Einfluss berau- schender Mittel	insgesamt	Getötete	Schwer- verletzte	Leicht- verletzte
Ingolstadt, Stadt .....	92	87	4	1	96	-	11	85
innerorts .....	81	77	3	1	86	-	7	79
außerorts ohne Autobahn .....	8	7	1	-	7	-	2	5
auf Autobahnen .....	3	3	-	-	3	-	2	1
München, Landeshauptstadt .....	692	621	50	21	726	2	67	657
innerorts .....	668	601	46	21	697	2	66	629
außerorts ohne Autobahn .....	3	2	1	-	2	-	-	2
auf Autobahnen .....	21	18	3	-	27	-	1	26
Rosenheim, Stadt .....	27	24	2	1	24	-	1	23
innerorts .....	27	24	2	1	24	-	1	23
außerorts ohne Autobahn .....	-	-	-	-	-	-	-	-
auf Autobahnen .....	-	-	-	-	-	-	-	-
Altötting .....	44	34	6	4	44	-	9	35
innerorts .....	18	13	4	1	14	-	3	11
außerorts ohne Autobahn .....	26	21	2	3	30	-	6	24
auf Autobahnen .....	-	-	-	-	-	-	-	-
Berchtesgadener Land .....	52	45	6	1	66	1	11	54
innerorts .....	19	17	1	1	22	-	4	18
außerorts ohne Autobahn .....	31	26	5	-	39	1	6	32
auf Autobahnen .....	2	2	-	-	5	-	1	4
Bad Tölz-Wolfratshausen .....	70	61	6	3	84	2	22	60
innerorts .....	37	30	4	3	39	1	11	27
außerorts ohne Autobahn .....	28	28	-	-	42	1	11	30
auf Autobahnen .....	5	3	2	-	3	-	-	3
Dachau .....	67	57	7	3	84	-	10	74
innerorts .....	50	43	4	3	65	-	5	60
außerorts ohne Autobahn .....	13	10	3	-	14	-	5	9
auf Autobahnen .....	4	4	-	-	5	-	-	5
Ebersberg .....	66	58	8	-	78	-	16	62
innerorts .....	37	37	-	-	46	-	4	42
außerorts ohne Autobahn .....	19	16	3	-	27	-	12	15
auf Autobahnen .....	10	5	5	-	5	-	-	5
Eichstätt .....	77	63	13	1	74	-	20	54
innerorts .....	31	28	3	-	31	-	6	25
außerorts ohne Autobahn .....	31	29	2	-	31	-	10	21
auf Autobahnen .....	15	6	8	1	12	-	4	8
Erding .....	36	26	10	-	29	1	5	23
innerorts .....	23	15	8	-	17	1	4	12
außerorts ohne Autobahn .....	11	9	2	-	10	-	1	9
auf Autobahnen .....	2	2	-	-	2	-	-	2
Freising .....	79	66	10	3	91	1	15	75
innerorts .....	39	33	5	1	41	1	11	29
außerorts ohne Autobahn .....	28	24	4	-	36	-	4	32
auf Autobahnen .....	12	9	1	2	14	-	-	14
Fürstenfeldbruck .....	70	62	7	1	69	-	13	56
innerorts .....	47	43	3	1	47	-	7	40
außerorts ohne Autobahn .....	15	12	3	-	13	-	5	8
auf Autobahnen .....	8	7	1	-	9	-	1	8
Garmisch-Partenkirchen .....	43	32	9	2	41	1	12	28
innerorts .....	18	15	2	1	17	1	4	12
außerorts ohne Autobahn .....	19	14	4	1	20	-	7	13
auf Autobahnen .....	6	3	3	-	4	-	1	3
Landsberg am Lech .....	63	56	5	2	69	-	13	56
innerorts .....	26	23	1	2	28	-	2	26
außerorts ohne Autobahn .....	29	27	2	-	33	-	11	22
auf Autobahnen .....	8	6	2	-	8	-	-	8
Miesbach .....	51	43	7	1	57	-	8	49
innerorts .....	30	26	3	1	29	-	4	25
außerorts ohne Autobahn .....	16	12	4	-	16	-	3	13
auf Autobahnen .....	5	5	-	-	12	-	1	11
Mühldorf a.Inn .....	53	46	6	1	57	2	9	46
innerorts .....	17	15	1	1	15	1	3	11
außerorts ohne Autobahn .....	33	30	3	-	41	1	6	34
auf Autobahnen .....	3	1	2	-	1	-	-	1
München .....	158	140	17	1	176	-	36	140
innerorts .....	103	97	5	1	107	-	22	85
außerorts ohne Autobahn .....	27	27	-	-	43	-	9	34
auf Autobahnen .....	28	16	12	-	26	-	5	21
Neuburg-Schrobenhausen .....	46	43	2	1	52	1	7	44
innerorts .....	31	29	1	1	34	-	1	33
außerorts ohne Autobahn .....	15	14	1	-	18	1	6	11
auf Autobahnen .....	-	-	-	-	-	-	-	-

<sup>1)</sup> Schwerwiegender Unfall mit Sachschaden (im engeren Sinne).

Noch: 3. Straßenverkehrsunfälle und Verunglückte in Bayern im Juni 2018 nach Kreisen

Gebiet Ortslage	Straßenverkehrsunfälle				Verunglückte			
	insgesamt	mit Personen- schaden	mit schwer- wiegendem Sachschaden <sup>1)</sup>	sonstige Unfälle unter dem Einfluss berau- schender Mittel	insgesamt	Getötete	Schwer- verletzte	Leicht- verletzte
Pfaffenhofen a.d.Ilm .....	70	61	7	2	98	1	5	92
innerorts .....	29	23	4	2	27	1	3	23
außerorts ohne Autobahn .....	24	23	1	-	35	-	2	33
auf Autobahnen .....	17	15	2	-	36	-	-	36
Rosenheim .....	138	120	15	3	153	4	22	127
innerorts .....	70	61	6	3	73	-	7	66
außerorts ohne Autobahn .....	58	50	8	-	65	4	14	47
auf Autobahnen .....	10	9	1	-	15	-	1	14
Starnberg .....	63	57	4	2	69	1	15	53
innerorts .....	38	34	3	1	39	-	5	34
außerorts ohne Autobahn .....	24	22	1	1	25	1	7	17
auf Autobahnen .....	1	1	-	-	5	-	3	2
Traunstein .....	85	75	9	1	99	2	21	76
innerorts .....	39	36	2	1	43	2	6	35
außerorts ohne Autobahn .....	39	35	4	-	52	-	14	38
auf Autobahnen .....	7	4	3	-	4	-	1	3
Weilheim-Schongau .....	86	71	10	5	90	1	18	71
innerorts .....	50	42	5	3	50	-	6	44
außerorts ohne Autobahn .....	34	28	4	2	39	1	12	26
auf Autobahnen .....	2	1	1	-	1	-	-	1
<b>Reg.-Bez. Oberbayern .....</b>	<b>2 228</b>	<b>1 948</b>	<b>220</b>	<b>60</b>	<b>2 426</b>	<b>20</b>	<b>366</b>	<b>2 040</b>
<b>innerorts .....</b>	<b>1 528</b>	<b>1 362</b>	<b>116</b>	<b>50</b>	<b>1 591</b>	<b>10</b>	<b>192</b>	<b>1 389</b>
<b>außerorts ohne Autobahn .....</b>	<b>531</b>	<b>466</b>	<b>58</b>	<b>7</b>	<b>638</b>	<b>10</b>	<b>153</b>	<b>475</b>
<b>auf Autobahnen .....</b>	<b>169</b>	<b>120</b>	<b>46</b>	<b>3</b>	<b>197</b>	<b>-</b>	<b>21</b>	<b>176</b>
Landshut, Stadt .....	29	26	2	1	32	-	4	28
innerorts .....	26	23	2	1	28	-	4	24
außerorts ohne Autobahn .....	3	3	-	-	4	-	-	4
auf Autobahnen .....	-	-	-	-	-	-	-	-
Passau, Stadt .....	26	21	4	1	26	-	4	22
innerorts .....	19	15	4	-	19	-	2	17
außerorts ohne Autobahn .....	6	5	-	1	6	-	2	4
auf Autobahnen .....	1	1	-	-	1	-	-	1
Straubing, Stadt .....	18	18	-	-	18	-	2	16
innerorts .....	17	17	-	-	17	-	2	15
außerorts ohne Autobahn .....	1	1	-	-	1	-	-	1
auf Autobahnen .....	-	-	-	-	-	-	-	-
Deggendorf .....	66	55	10	1	72	-	9	63
innerorts .....	40	37	2	1	40	-	3	37
außerorts ohne Autobahn .....	19	16	3	-	26	-	6	20
auf Autobahnen .....	7	2	5	-	6	-	-	6
Freyung-Grafenau .....	27	24	3	-	36	-	13	23
innerorts .....	9	8	1	-	10	-	4	6
außerorts ohne Autobahn .....	18	16	2	-	26	-	9	17
auf Autobahnen .....	-	-	-	-	-	-	-	-
Kelheim .....	60	54	4	2	67	1	14	52
innerorts .....	29	26	1	2	30	-	6	24
außerorts ohne Autobahn .....	27	26	1	-	35	1	8	26
auf Autobahnen .....	4	2	2	-	2	-	-	2
Landshut .....	62	53	7	2	63	2	16	45
innerorts .....	35	30	4	1	33	-	6	27
außerorts ohne Autobahn .....	24	21	3	-	28	2	10	16
auf Autobahnen .....	3	2	-	1	2	-	-	2
Passau .....	65	55	7	3	70	-	13	57
innerorts .....	31	27	3	1	32	-	2	30
außerorts ohne Autobahn .....	31	26	3	2	36	-	11	25
auf Autobahnen .....	3	2	1	-	2	-	-	2
Regen .....	33	26	6	1	32	2	9	21
innerorts .....	13	10	3	-	11	1	3	7
außerorts ohne Autobahn .....	20	16	3	1	21	1	6	14
auf Autobahnen .....	-	-	-	-	-	-	-	-
Rottal-Inn .....	43	37	3	3	48	1	9	38
innerorts .....	19	15	1	3	19	-	-	19
außerorts ohne Autobahn .....	24	22	2	-	29	1	9	19
auf Autobahnen .....	-	-	-	-	-	-	-	-
Straubing-Bogen .....	40	34	6	-	47	-	13	34
innerorts .....	6	6	-	-	7	-	2	5
außerorts ohne Autobahn .....	25	20	5	-	28	-	9	19
auf Autobahnen .....	9	8	1	-	12	-	2	10
Dingolfing-Landau .....	42	37	5	-	50	1	5	44
innerorts .....	23	20	3	-	23	-	3	20
außerorts ohne Autobahn .....	17	16	1	-	24	1	2	21
auf Autobahnen .....	2	1	1	-	3	-	-	3

<sup>1)</sup> Schwerwiegender Unfall mit Sachschaden (im engeren Sinne).

Noch: 3. Straßenverkehrsunfälle und Verunglückte in Bayern im Juni 2018 nach Kreisen

Gebiet Ortslage	Straßenverkehrsunfälle				Verunglückte			
	insgesamt	mit Personen- schaden	mit schwer- wiegendem Sachschaden <sup>1)</sup>	sonstige Unfälle unter dem Einfluss berau- schender Mittel	insgesamt	Getötete	Schwer- verletzte	Leicht- verletzte
<b>Reg.-Bez. Niederbayern</b> .....	<b>511</b>	<b>440</b>	<b>57</b>	<b>14</b>	<b>561</b>	<b>7</b>	<b>111</b>	<b>443</b>
<b>innerorts</b> .....	<b>267</b>	<b>234</b>	<b>24</b>	<b>9</b>	<b>269</b>	<b>1</b>	<b>37</b>	<b>231</b>
<b>außerorts ohne Autobahn</b> .....	<b>215</b>	<b>188</b>	<b>23</b>	<b>4</b>	<b>264</b>	<b>6</b>	<b>72</b>	<b>186</b>
<b>auf Autobahnen</b> .....	<b>29</b>	<b>18</b>	<b>10</b>	<b>1</b>	<b>28</b>	<b>-</b>	<b>2</b>	<b>26</b>
Amberg, Stadt .....	19	19	-	-	29	-	6	23
innerorts .....	16	16	-	-	20	-	4	16
außerorts ohne Autobahn .....	3	3	-	-	9	-	2	7
auf Autobahnen .....	-	-	-	-	-	-	-	-
Regensburg, Stadt .....	63	61	-	2	66	-	6	60
innerorts .....	58	56	-	2	61	-	6	55
außerorts ohne Autobahn .....	2	2	-	-	2	-	-	2
auf Autobahnen .....	3	3	-	-	3	-	-	3
Weiden i.d.Opf., Stadt .....	27	24	2	1	29	-	2	27
innerorts .....	21	19	1	1	21	-	1	20
außerorts ohne Autobahn .....	4	4	-	-	7	-	1	6
auf Autobahnen .....	2	1	1	-	1	-	-	1
Amberg-Sulzbach .....	31	26	4	1	34	-	7	27
innerorts .....	10	8	1	1	12	-	-	12
außerorts ohne Autobahn .....	17	16	1	-	18	-	4	14
auf Autobahnen .....	4	2	2	-	4	-	3	1
Cham .....	47	44	2	1	53	1	12	40
innerorts .....	20	19	-	1	19	-	-	19
außerorts ohne Autobahn .....	27	25	2	-	34	1	12	21
auf Autobahnen .....	-	-	-	-	-	-	-	-
Neumarkt i.d.Opf. ....	67	55	11	1	66	1	13	52
innerorts .....	39	31	7	1	35	-	9	26
außerorts ohne Autobahn .....	21	19	2	-	25	-	2	23
auf Autobahnen .....	7	5	2	-	6	1	2	3
Neustadt a.d.Waldnaab .....	23	17	5	1	22	-	3	19
innerorts .....	13	10	3	-	12	-	1	11
außerorts ohne Autobahn .....	9	6	2	1	9	-	2	7
auf Autobahnen .....	1	1	-	-	1	-	-	1
Regensburg .....	64	51	12	1	71	-	8	63
innerorts .....	28	23	5	-	28	-	3	25
außerorts ohne Autobahn .....	27	22	5	-	33	-	5	28
auf Autobahnen .....	9	6	2	1	10	-	-	10
Schwandorf .....	50	40	10	-	51	-	8	43
innerorts .....	20	19	1	-	21	-	4	17
außerorts ohne Autobahn .....	16	13	3	-	19	-	4	15
auf Autobahnen .....	14	8	6	-	11	-	-	11
Tirschenreuth .....	21	19	2	-	28	1	6	21
innerorts .....	7	7	-	-	10	-	3	7
außerorts ohne Autobahn .....	14	12	2	-	18	1	3	14
auf Autobahnen .....	-	-	-	-	-	-	-	-
<b>Reg.-Bez. Oberpfalz</b> .....	<b>412</b>	<b>356</b>	<b>48</b>	<b>8</b>	<b>449</b>	<b>3</b>	<b>71</b>	<b>375</b>
<b>innerorts</b> .....	<b>232</b>	<b>208</b>	<b>18</b>	<b>6</b>	<b>239</b>	<b>-</b>	<b>31</b>	<b>208</b>
<b>außerorts ohne Autobahn</b> .....	<b>140</b>	<b>122</b>	<b>17</b>	<b>1</b>	<b>174</b>	<b>2</b>	<b>35</b>	<b>137</b>
<b>auf Autobahnen</b> .....	<b>40</b>	<b>26</b>	<b>13</b>	<b>1</b>	<b>36</b>	<b>1</b>	<b>5</b>	<b>30</b>
Bamberg, Stadt .....	40	33	5	2	38	-	5	33
innerorts .....	37	32	3	2	37	-	5	32
außerorts ohne Autobahn .....	1	-	1	-	-	-	-	-
auf Autobahnen .....	2	1	1	-	1	-	-	1
Bayreuth, Stadt .....	44	39	4	1	53	-	11	42
innerorts .....	43	38	4	1	51	-	11	40
außerorts ohne Autobahn .....	1	1	-	-	2	-	-	2
auf Autobahnen .....	-	-	-	-	-	-	-	-
Coburg, Stadt .....	14	12	2	-	13	-	2	11
innerorts .....	12	10	2	-	10	-	2	8
außerorts ohne Autobahn .....	2	2	-	-	3	-	-	3
auf Autobahnen .....	-	-	-	-	-	-	-	-
Hof, Stadt .....	24	21	2	1	32	-	5	27
innerorts .....	22	19	2	1	30	-	4	26
außerorts ohne Autobahn .....	2	2	-	-	2	-	1	1
auf Autobahnen .....	-	-	-	-	-	-	-	-
Bamberg .....	90	75	14	1	98	3	15	80
innerorts .....	45	39	5	1	49	1	3	45
außerorts ohne Autobahn .....	30	27	3	-	37	1	11	25
auf Autobahnen .....	15	9	6	-	12	1	1	10
Bayreuth .....	56	48	7	1	62	-	20	42
innerorts .....	10	10	-	-	11	-	1	10
außerorts ohne Autobahn .....	33	28	4	1	36	-	17	19
auf Autobahnen .....	13	10	3	-	15	-	2	13

<sup>1)</sup> Schwerwiegender Unfall mit Sachschaden (im engeren Sinne).

Noch: 3. Straßenverkehrsunfälle und Verunglückte in Bayern im Juni 2018 nach Kreisen

Gebiet Ortslage	Straßenverkehrsunfälle				Verunglückte			
	insgesamt	mit Personen- schaden	mit schwer- wiegendem Sachschaden <sup>1)</sup>	sonstige Unfälle unter dem Einfluss berau- schender Mittel	insgesamt	Getötete	Schwer- verletzte	Leicht- verletzte
Coburg .....	20	18	2	-	26	-	4	22
innerorts .....	13	11	2	-	15	-	-	15
außerorts ohne Autobahn .....	5	5	-	-	8	-	2	6
auf Autobahnen .....	2	2	-	-	3	-	2	1
Forchheim .....	53	50	3	-	64	2	13	49
innerorts .....	30	28	2	-	31	-	2	29
außerorts ohne Autobahn .....	19	19	-	-	30	2	10	18
auf Autobahnen .....	4	3	1	-	3	-	1	2
Hof .....	36	23	11	2	36	1	6	29
innerorts .....	12	9	3	-	12	1	2	9
außerorts ohne Autobahn .....	10	8	2	-	16	-	2	14
auf Autobahnen .....	14	6	6	2	8	-	2	6
Kronach .....	21	19	2	-	23	2	5	16
innerorts .....	15	13	2	-	15	-	4	11
außerorts ohne Autobahn .....	6	6	-	-	8	2	1	5
auf Autobahnen .....	-	-	-	-	-	-	-	-
Kulmbach .....	29	25	4	-	28	-	7	21
innerorts .....	13	12	1	-	12	-	2	10
außerorts ohne Autobahn .....	13	11	2	-	13	-	5	8
auf Autobahnen .....	3	2	1	-	3	-	-	3
Lichtenfels .....	26	22	2	2	32	-	7	25
innerorts .....	18	15	1	2	22	-	3	19
außerorts ohne Autobahn .....	4	4	-	-	6	-	3	3
auf Autobahnen .....	4	3	1	-	4	-	1	3
Wunsiedel i.Fichtelgebirge .....	26	22	3	1	33	-	4	29
innerorts .....	14	13	1	-	17	-	2	15
außerorts ohne Autobahn .....	7	5	1	1	7	-	2	5
auf Autobahnen .....	5	4	1	-	9	-	-	9
<b>Reg.-Bez. Oberfranken .....</b>	<b>479</b>	<b>407</b>	<b>61</b>	<b>11</b>	<b>538</b>	<b>8</b>	<b>104</b>	<b>426</b>
<b>innerorts .....</b>	<b>284</b>	<b>249</b>	<b>28</b>	<b>7</b>	<b>312</b>	<b>2</b>	<b>41</b>	<b>269</b>
<b>außerorts ohne Autobahn .....</b>	<b>133</b>	<b>118</b>	<b>13</b>	<b>2</b>	<b>168</b>	<b>5</b>	<b>54</b>	<b>109</b>
<b>auf Autobahnen .....</b>	<b>62</b>	<b>40</b>	<b>20</b>	<b>2</b>	<b>58</b>	<b>1</b>	<b>9</b>	<b>48</b>
Ansbach, Stadt .....	26	23	3	-	26	-	1	25
innerorts .....	18	15	3	-	18	-	-	18
außerorts ohne Autobahn .....	8	8	-	-	8	-	1	7
auf Autobahnen .....	-	-	-	-	-	-	-	-
Erlangen, Stadt .....	67	57	8	2	65	1	5	59
innerorts .....	58	51	5	2	58	1	4	53
außerorts ohne Autobahn .....	2	2	-	-	2	-	-	2
auf Autobahnen .....	7	4	3	-	5	-	1	4
Fürth, Stadt .....	30	30	-	-	35	-	4	31
innerorts .....	27	27	-	-	31	-	4	27
außerorts ohne Autobahn .....	3	3	-	-	4	-	-	4
auf Autobahnen .....	-	-	-	-	-	-	-	-
Nürnberg, Stadt .....	190	171	15	4	203	-	13	190
innerorts .....	183	166	13	4	197	-	13	184
außerorts ohne Autobahn .....	3	3	-	-	3	-	-	3
auf Autobahnen .....	4	2	2	-	3	-	-	3
Schwabach, Stadt .....	11	9	2	-	11	-	1	10
innerorts .....	9	8	1	-	10	-	1	9
außerorts ohne Autobahn .....	-	-	-	-	-	-	-	-
auf Autobahnen .....	2	1	1	-	1	-	-	1
Ansbach .....	85	70	14	1	91	1	17	73
innerorts .....	35	31	3	1	36	-	5	31
außerorts ohne Autobahn .....	36	30	6	-	42	-	10	32
auf Autobahnen .....	14	9	5	-	13	1	2	10
Erlangen-Höchstadt .....	61	49	11	1	62	-	7	55
innerorts .....	20	20	-	-	20	-	4	16
außerorts ohne Autobahn .....	27	24	3	-	36	-	3	33
auf Autobahnen .....	14	5	8	1	6	-	-	6
Fürth .....	30	27	3	-	30	-	4	26
innerorts .....	22	20	2	-	23	-	2	21
außerorts ohne Autobahn .....	8	7	1	-	7	-	2	5
auf Autobahnen .....	-	-	-	-	-	-	-	-
Nürnberger Land .....	79	71	6	2	93	1	20	72
innerorts .....	45	42	1	2	57	-	12	45
außerorts ohne Autobahn .....	17	16	1	-	21	1	7	13
auf Autobahnen .....	17	13	4	-	15	-	1	14
Neustadt a.d.A.-Bad Windsheim .....	34	32	2	-	43	-	12	31
innerorts .....	17	16	1	-	20	-	6	14
außerorts ohne Autobahn .....	15	14	1	-	20	-	4	16
auf Autobahnen .....	2	2	-	-	3	-	2	1

<sup>1)</sup> Schwerwiegender Unfall mit Sachschaden (im engeren Sinne).

Noch: 3. Straßenverkehrsunfälle und Verunglückte in Bayern im Juni 2018 nach Kreisen

Gebiet Ortslage	Straßenverkehrsunfälle				Verunglückte			
	insgesamt	mit Personen- schaden	mit schwer- wiegendem Sachschaden <sup>1)</sup>	sonstige Unfälle unter dem Einfluss berau- schender Mittel	insgesamt	Getötete	Schwer- verletzte	Leicht- verletzte
Roth .....	42	39	3	-	53	2	17	34
innerorts .....	14	13	1	-	15	-	5	10
außerorts ohne Autobahn .....	21	19	2	-	27	1	11	15
auf Autobahnen .....	7	7	-	-	11	1	1	9
Weißenburg-Gunzenhausen .....	33	30	3	-	40	-	8	32
innerorts .....	21	19	2	-	21	-	5	16
außerorts ohne Autobahn .....	12	11	1	-	19	-	3	16
auf Autobahnen .....	-	-	-	-	-	-	-	-
<b>Reg.-Bez. Mittelfranken .....</b>	<b>688</b>	<b>608</b>	<b>70</b>	<b>10</b>	<b>752</b>	<b>5</b>	<b>109</b>	<b>638</b>
<b>innerorts .....</b>	<b>469</b>	<b>428</b>	<b>32</b>	<b>9</b>	<b>506</b>	<b>1</b>	<b>61</b>	<b>444</b>
<b>außerorts ohne Autobahn .....</b>	<b>152</b>	<b>137</b>	<b>15</b>	<b>-</b>	<b>189</b>	<b>2</b>	<b>41</b>	<b>146</b>
<b>auf Autobahnen .....</b>	<b>67</b>	<b>43</b>	<b>23</b>	<b>1</b>	<b>57</b>	<b>2</b>	<b>7</b>	<b>48</b>
Aschaffenburg, Stadt .....	30	28	2	-	33	-	5	28
innerorts .....	26	25	1	-	30	-	5	25
außerorts ohne Autobahn .....	4	3	1	-	3	-	-	3
auf Autobahnen .....	-	-	-	-	-	-	-	-
Schweinfurt, Stadt .....	29	25	4	-	32	-	4	28
innerorts .....	27	23	4	-	29	-	4	25
außerorts ohne Autobahn .....	1	1	-	-	1	-	-	1
auf Autobahnen .....	1	1	-	-	2	-	-	2
Würzburg, Stadt .....	57	48	8	1	62	-	7	55
innerorts .....	50	43	6	1	56	-	6	50
außerorts ohne Autobahn .....	3	2	1	-	3	-	-	3
auf Autobahnen .....	4	3	1	-	3	-	1	2
Aschaffenburg .....	57	45	10	2	53	-	12	41
innerorts .....	28	25	2	1	26	-	5	21
außerorts ohne Autobahn .....	14	11	3	-	13	-	4	9
auf Autobahnen .....	15	9	5	1	14	-	3	11
Bad Kissingen .....	50	42	8	-	57	1	15	41
innerorts .....	21	19	2	-	22	-	6	16
außerorts ohne Autobahn .....	21	18	3	-	27	1	7	19
auf Autobahnen .....	8	5	3	-	8	-	2	6
Rhön-Grabfeld .....	28	26	2	-	31	-	10	21
innerorts .....	12	11	1	-	12	-	3	9
außerorts ohne Autobahn .....	16	15	1	-	19	-	7	12
auf Autobahnen .....	-	-	-	-	-	-	-	-
Haßberge .....	44	33	10	1	42	-	8	34
innerorts .....	28	21	6	1	26	-	6	20
außerorts ohne Autobahn .....	14	12	2	-	16	-	2	14
auf Autobahnen .....	2	-	2	-	-	-	-	-
Kitzingen .....	38	31	3	4	45	-	10	35
innerorts .....	16	11	2	3	12	-	2	10
außerorts ohne Autobahn .....	17	16	-	1	27	-	7	20
auf Autobahnen .....	5	4	1	-	6	-	1	5
Miltenberg .....	46	40	6	-	49	-	4	45
innerorts .....	28	27	1	-	33	-	3	30
außerorts ohne Autobahn .....	18	13	5	-	16	-	1	15
auf Autobahnen .....	-	-	-	-	-	-	-	-
Main-Spessart .....	36	29	7	-	38	-	9	29
innerorts .....	16	14	2	-	18	-	4	14
außerorts ohne Autobahn .....	17	12	5	-	15	-	5	10
auf Autobahnen .....	3	3	-	-	5	-	-	5
Schweinfurt .....	30	26	4	-	37	-	4	33
innerorts .....	15	13	2	-	17	-	1	16
außerorts ohne Autobahn .....	9	9	-	-	14	-	3	11
auf Autobahnen .....	6	4	2	-	6	-	-	6
Würzburg .....	30	27	3	-	35	1	8	26
innerorts .....	16	14	2	-	18	-	4	14
außerorts ohne Autobahn .....	12	11	1	-	14	1	3	10
auf Autobahnen .....	2	2	-	-	3	-	1	2
<b>Reg.-Bez. Unterfranken .....</b>	<b>475</b>	<b>400</b>	<b>67</b>	<b>8</b>	<b>514</b>	<b>2</b>	<b>96</b>	<b>416</b>
<b>innerorts .....</b>	<b>283</b>	<b>246</b>	<b>31</b>	<b>6</b>	<b>299</b>	<b>-</b>	<b>49</b>	<b>250</b>
<b>außerorts ohne Autobahn .....</b>	<b>146</b>	<b>123</b>	<b>22</b>	<b>1</b>	<b>168</b>	<b>2</b>	<b>39</b>	<b>127</b>
<b>auf Autobahnen .....</b>	<b>46</b>	<b>31</b>	<b>14</b>	<b>1</b>	<b>47</b>	<b>-</b>	<b>8</b>	<b>39</b>
Augsburg, Stadt .....	170	149	8	13	171	-	13	158
innerorts .....	163	145	5	13	165	-	12	153
außerorts ohne Autobahn .....	5	3	2	-	5	-	1	4
auf Autobahnen .....	2	1	1	-	1	-	-	1
Kaufbeuren, Stadt .....	25	23	1	1	32	-	4	28
innerorts .....	22	20	1	1	29	-	4	25
außerorts ohne Autobahn .....	3	3	-	-	3	-	-	3
auf Autobahnen .....	-	-	-	-	-	-	-	-

<sup>1)</sup> Schwerwiegender Unfall mit Sachschaden (im engeren Sinne).

Noch: 3. Straßenverkehrsunfälle und Verunglückte in Bayern im Juni 2018 nach Kreisen

Gebiet Ortslage	Straßenverkehrsunfälle				Verunglückte			
	insgesamt	mit Personen- schaden	mit schwer- wiegendem Sachschaden <sup>1)</sup>	sonstige Unfälle unter dem Einfluss berau- schender Mittel	insgesamt	Getötete	Schwer- verletzte	Leicht- verletzte
Kempton (Allgäu), Stadt .....	30	26	2	2	29	-	1	28
innerorts .....	28	25	1	2	27	-	1	26
außerorts ohne Autobahn .....	-	-	-	-	-	-	-	-
auf Autobahnen .....	2	1	1	-	2	-	-	2
Memmingen, Stadt .....	35	30	5	-	32	-	6	26
innerorts .....	29	26	3	-	27	-	6	21
außerorts ohne Autobahn .....	1	1	-	-	1	-	-	1
auf Autobahnen .....	5	3	2	-	4	-	-	4
Aichach-Friedberg .....	39	35	4	-	41	-	5	36
innerorts .....	14	14	-	-	14	-	2	12
außerorts ohne Autobahn .....	13	13	-	-	16	-	2	14
auf Autobahnen .....	12	8	4	-	11	-	1	10
Augsburg .....	110	101	8	1	124	-	20	104
innerorts .....	60	58	2	-	71	-	10	61
außerorts ohne Autobahn .....	37	35	2	-	44	-	8	36
auf Autobahnen .....	13	8	4	1	9	-	2	7
Dillingen a.d.Donau .....	34	30	3	1	39	-	5	34
innerorts .....	21	17	3	1	18	-	3	15
außerorts ohne Autobahn .....	13	13	-	-	21	-	2	19
auf Autobahnen .....	-	-	-	-	-	-	-	-
Günzburg .....	35	27	6	2	39	-	9	30
innerorts .....	24	20	3	1	30	-	6	24
außerorts ohne Autobahn .....	4	3	1	-	3	-	1	2
auf Autobahnen .....	7	4	2	1	6	-	2	4
Neu-Ulm .....	111	102	7	2	121	-	15	106
innerorts .....	76	72	2	2	83	-	8	75
außerorts ohne Autobahn .....	22	22	-	-	28	-	7	21
auf Autobahnen .....	13	8	5	-	10	-	-	10
Lindau (Bodensee) .....	45	40	4	1	43	-	6	37
innerorts .....	32	31	1	-	32	-	3	29
außerorts ohne Autobahn .....	12	9	2	1	11	-	3	8
auf Autobahnen .....	1	-	1	-	-	-	-	-
Ostallgäu .....	40	38	2	-	48	1	15	32
innerorts .....	19	18	1	-	22	-	3	19
außerorts ohne Autobahn .....	19	19	-	-	25	1	12	12
auf Autobahnen .....	2	1	1	-	1	-	-	1
Unterallgäu .....	56	47	8	1	59	1	14	44
innerorts .....	24	21	2	1	23	1	4	18
außerorts ohne Autobahn .....	19	19	-	-	24	-	9	15
auf Autobahnen .....	13	7	6	-	12	-	1	11
Donau-Ries .....	57	50	5	2	68	1	16	51
innerorts .....	31	27	2	2	31	-	7	24
außerorts ohne Autobahn .....	26	23	3	-	37	1	9	27
auf Autobahnen .....	-	-	-	-	-	-	-	-
Oberallgäu .....	65	55	8	2	63	-	17	46
innerorts .....	31	28	1	2	30	-	10	20
außerorts ohne Autobahn .....	29	26	3	-	32	-	7	25
auf Autobahnen .....	5	1	4	-	1	-	-	1
<b>Reg.-Bez. Schwaben .....</b>	<b>852</b>	<b>753</b>	<b>71</b>	<b>28</b>	<b>909</b>	<b>3</b>	<b>146</b>	<b>760</b>
innerorts .....	574	522	27	25	602	1	79	522
außerorts ohne Autobahn .....	203	189	13	1	250	2	61	187
auf Autobahnen .....	75	42	31	2	57	-	6	51
<b>Bayern .....</b>	<b>5 645</b>	<b>4 912</b>	<b>594</b>	<b>139</b>	<b>6 149</b>	<b>48</b>	<b>1 003</b>	<b>5 098</b>
innerorts .....	3 637	3 249	276	112	3 818	15	490	3 313
außerorts ohne Autobahn .....	1 520	1 343	161	16	1 851	29	455	1 367
auf Autobahnen .....	488	320	157	11	480	4	58	418
<b>Kreisfreie Städte .....</b>	<b>1 815</b>	<b>1 625</b>	<b>135</b>	<b>55</b>	<b>1 913</b>	<b>3</b>	<b>190</b>	<b>1 720</b>
<b>Landkreise .....</b>	<b>3 830</b>	<b>3 287</b>	<b>459</b>	<b>84</b>	<b>4 236</b>	<b>45</b>	<b>813</b>	<b>3 378</b>

<sup>1)</sup> Schwerwiegender Unfall mit Sachschaden (im engeren Sinne).

#### 4. Straßenverkehrsunfälle und Verunglückte in Bayern nach Straßenarten

Straßenart — Ortslage	2018				2017				Zu- bzw. Abnahme (-)			
	Unfälle mit Personen- schaden	Verunglückte			Unfälle mit Personen- schaden	Verunglückte			Unfälle mit Personen- schaden	Getötete	Schwer- verletzte	Leicht- verletzte
		Getötete	Schwer- verletzte	Leicht- verletzte		Getötete	Schwer- verletzte	Leicht- verletzte				
Anzahl									%			
<b>Juni</b>												
Autobahnen .....	320	4	58	418	385	7	90	512	-16,9	X	-35,6	-18,4
Bundesstraßen .....	679	10	154	770	883	12	218	989	-23,1		-16,7	-29,4
innerorts .....	321	-	43	372	422	1	62	473	-23,9	X	-30,6	-21,4
außerorts .....	358	10	111	398	461	11	156	516	-22,3		-9,1	-28,8
Landesstraßen .....	918	5	231	1 007	1 132	15	352	1 196	-18,9	X	-34,4	-15,8
innerorts .....	459	1	78	511	532	3	109	548	-13,7	X	-28,4	-6,8
außerorts .....	459	4	153	496	600	12	243	648	-23,5	X	-37,0	-23,5
Kreisstraßen .....	502	10	133	508	613	9	181	595	-18,1	X	-26,5	-14,6
innerorts .....	198	2	31	211	232	1	47	232	-14,7	X	-34,0	-9,1
außerorts .....	304	8	102	297	381	8	134	363	-20,2		-23,9	-18,2
Andere Straßen .....	2 493	19	427	2 395	2 790	9	592	2 623	-10,6	X	-27,9	-8,7
innerorts .....	2 271	12	338	2 219	2 512	7	457	2 415	-9,6	X	-26,0	-8,1
außerorts .....	222	7	89	176	278	2	135	208	-20,1	X	-34,1	-15,4
<b>Insgesamt .....</b>	<b>4 912</b>	<b>48</b>	<b>1 003</b>	<b>5 098</b>	<b>5 803</b>	<b>52</b>	<b>1 433</b>	<b>5 915</b>	<b>-15,4</b>		<b>-7,7</b>	<b>-30,0</b>
<b>innerorts .....</b>	<b>3 249</b>	<b>15</b>	<b>490</b>	<b>3 313</b>	<b>3 698</b>	<b>12</b>	<b>675</b>	<b>3 668</b>	<b>-12,1</b>		<b>25,0</b>	<b>-27,4</b>
<b>außerorts .....</b>	<b>1 663</b>	<b>33</b>	<b>513</b>	<b>1 785</b>	<b>2 105</b>	<b>40</b>	<b>758</b>	<b>2 247</b>	<b>-21,0</b>		<b>-17,5</b>	<b>-32,3</b>
<b>Januar - Juni</b>												
Autobahnen .....	1 859	47	425	2 623	1 899	40	445	2 742	-2,1		17,5	-4,5
Bundesstraßen .....	3 849	63	869	4 742	4 066	72	929	4 934	-5,3		-12,5	-6,5
innerorts .....	1 713	9	231	2 018	1 911	7	257	2 261	-10,4	X	-10,1	-10,7
außerorts .....	2 136	54	638	2 724	2 155	65	672	2 673	-0,9		-16,9	-5,1
Landesstraßen .....	4 948	56	1 279	5 610	5 192	64	1 361	5 867	-4,7		-12,5	-6,0
innerorts .....	2 226	8	376	2 429	2 327	9	403	2 558	-4,3	X	-6,7	-5,0
außerorts .....	2 722	48	903	3 181	2 865	55	958	3 309	-5,0		-12,7	-5,7
Kreisstraßen .....	2 810	49	860	2 797	2 931	50	762	3 021	-4,1		-2,0	12,9
innerorts .....	1 014	6	220	1 015	1 176	9	190	1 256	-13,8	X	15,8	-19,2
außerorts .....	1 796	43	640	1 782	1 755	41	572	1 765	2,3		4,9	11,9
Andere Straßen .....	11 112	56	1 896	11 047	11 053	44	2 011	10 941	0,5		27,3	-5,7
innerorts .....	10 134	35	1 552	10 185	10 107	30	1 674	10 117	0,3		16,7	-7,3
außerorts .....	978	21	344	862	946	14	337	824	3,4		50,0	2,1
<b>Insgesamt .....</b>	<b>24 578</b>	<b>271</b>	<b>5 329</b>	<b>26 819</b>	<b>25 141</b>	<b>270</b>	<b>5 508</b>	<b>27 505</b>	<b>-2,2</b>		<b>0,4</b>	<b>-3,2</b>
<b>innerorts .....</b>	<b>15 087</b>	<b>58</b>	<b>2 379</b>	<b>15 647</b>	<b>15 521</b>	<b>55</b>	<b>2 524</b>	<b>16 192</b>	<b>-2,8</b>		<b>5,5</b>	<b>-5,7</b>
<b>außerorts .....</b>	<b>9 491</b>	<b>213</b>	<b>2 950</b>	<b>11 172</b>	<b>9 620</b>	<b>215</b>	<b>2 984</b>	<b>11 313</b>	<b>-1,3</b>		<b>-0,9</b>	<b>-1,1</b>

## 5. Verunglückte im Straßenverkehr in Bayern nach

Art der Verkehrsbeteiligung  Ortslage	Getötete						Schwerverletzte					
	Juni		Zu- bzw. Abnah- me (-)	Januar - Juni		Zu- bzw. Abnah- me (-)	Juni		Zu- bzw. Abnah- me (-)	Januar - Juni		Zu- bzw. Abnah- me (-)
	2018	2017		2018	2017		2018	2017		2018	2017	
	Anzahl		%	Anzahl		%	Anzahl		%	Anzahl		%
<b>Fahrer und Mitfahrer von</b>												
<b>Krafträdern mit Versicherungs-</b>												
<b>kennzeichen</b> .....	3	1	X	16	6	X	38	68	-44,1	173	177	-2,3
<b>innerorts</b> .....	1	-	X	7	-	X	28	44	-36,4	118	117	0,9
<b>außerorts</b> .....	2	1	X	9	6	X	10	24	-58,3	55	60	-8,3
davon												
Mofas, Kleinkrafträdern .....	3	1	X	14	6	X	37	62	-40,3	168	165	1,8
innerorts .....	1	-	X	7	-	X	28	41	-31,7	116	110	5,5
außerorts .....	2	1	X	7	6	X	9	21	X	52	55	-5,5
S-Pedelecs .....	-	-	-	-	-	-	1	4	X	2	6	X
innerorts .....	-	-	-	-	-	-	-	3	X	1	5	X
außerorts .....	-	-	-	-	-	-	1	1	-	1	1	-
drei- und leichten												
vierrädigen Kfz .....	-	-	-	2	-	X	-	2	X	3	6	X
innerorts .....	-	-	-	-	-	-	-	-	-	1	2	X
außerorts .....	-	-	-	2	-	X	-	2	X	2	4	X
<b>Krafträdern mit amtlichem</b>												
<b>Kennzeichen</b> .....	17	14	21,4	54	52	3,8	223	325	-31,4	935	973	-3,9
<b>innerorts</b> .....	2	1	X	6	6	-	77	97	-20,6	340	341	-0,3
<b>außerorts</b> .....	15	13	15,4	48	46	4,3	146	228	-36,0	595	632	-5,9
davon												
zweirädigen Kraft-												
fahrzeugen .....	17	14	21,4	52	52	-	222	314	-29,3	921	949	-3,0
innerorts .....	2	1	X	6	6	-	76	95	-20,0	336	332	1,2
außerorts .....	15	13	15,4	46	46	-	146	219	-33,3	585	617	-5,2
drei- und schweren												
vierrädigen Kfz .....	-	-	-	2	-	X	1	11	X	14	24	-41,7
innerorts .....	-	-	-	-	-	-	1	2	X	4	9	X
außerorts .....	-	-	-	2	-	X	-	9	X	10	15	-33,3
<b>Personenkraftwagen</b> .....	9	20	X	118	136	-13,2	304	457	-33,5	2 238	2 283	-2,0
<b>innerorts</b> .....	2	2	-	8	8	-	67	114	-41,2	449	502	-10,6
<b>außerorts</b> .....	7	18	X	110	128	-14,1	237	343	-30,9	1 789	1 781	0,4
darunter												
im Alter von 18 bis unter												
25 Jahren .....	2	3	X	19	34	-44,1	69	95	-27,4	472	488	-3,3
innerorts .....	-	1	X	1	2	X	14	21	-33,3	85	90	-5,6
außerorts .....	2	2	-	18	32	-43,8	55	74	-25,7	387	398	-2,8
<b>Wohnmobilen</b> .....	-	-	-	-	-	-	-	-	-	1	4	X
<b>innerorts</b> .....	-	-	-	-	-	-	-	-	-	-	-	-
<b>außerorts</b> .....	-	-	-	-	-	-	-	-	-	1	4	X
<b>Bussen</b> .....	-	-	-	2	-	X	3	4	X	28	24	16,7
<b>innerorts</b> .....	-	-	-	1	-	X	1	4	X	17	15	13,3
<b>außerorts</b> .....	-	-	-	1	-	X	2	-	X	11	9	X
<b>Güterkraftfahrzeuge</b> .....	1	2	X	16	8	X	19	28	-32,1	127	130	-2,3
<b>innerorts</b> .....	-	-	-	-	-	-	2	2	-	17	11	54,5
<b>außerorts</b> .....	1	2	X	16	8	X	17	26	-34,6	110	119	-7,6
dar. Liefer- und Lastkraftwagen												
mit zul. Gesamtgewicht bis												
einschl. 3 500 kg <sup>1)</sup> .....	1	1	-	6	4	X	10	14	-28,6	52	64	-18,8
innerorts .....	-	-	-	-	-	-	1	1	-	4	7	X
außerorts .....	1	1	-	6	4	X	9	13	X	48	57	-15,8
Liefer- und Lastkraftwagen												
mit zul. Gesamtgewicht												
über 3 500 kg <sup>1)</sup> .....	-	-	-	4	2	X	1	6	X	26	26	-
innerorts .....	-	-	-	-	-	-	1	-	X	4	3	X
außerorts .....	-	-	-	4	2	X	-	6	X	22	23	-4,3
Sattelzugmaschinen .....	-	1	X	4	2	X	5	7	X	38	35	8,6
innerorts .....	-	-	-	-	-	-	-	1	X	5	1	X
außerorts .....	-	1	X	4	2	X	5	6	X	33	34	-2,9
<b>Landwirtschaftlichen</b>												
<b>Zugmaschinen</b> .....	1	-	X	2	1	X	6	9	X	28	32	-12,5
<b>innerorts</b> .....	-	-	-	-	-	-	2	-	X	9	9	-
<b>außerorts</b> .....	1	-	X	2	1	X	4	9	X	19	23	-17,4
<b>übrigen Kraftfahrzeugen</b> .....	2	1	X	3	3	-	-	5	X	9	9	-
<b>innerorts</b> .....	1	1	-	2	2	-	-	3	X	1	5	X
<b>außerorts</b> .....	1	-	X	1	1	-	-	2	X	8	4	X
<b>Kraftfahrzeuge zusammen</b> .....	33	38	-13,2	211	206	2,4	593	896	-33,8	3 539	3 632	-2,6
<b>innerorts</b> .....	6	4	X	24	16	50,0	177	264	-33,0	951	1 000	-4,9
<b>außerorts</b> .....	27	34	-20,6	187	190	-1,6	416	632	-34,2	2 588	2 632	-1,7

<sup>1)</sup> Ohne Lastkraftwagen mit Tankauflage.



## Art der Verkehrsbeteiligung und Ortslage

Leichtverletzte						Verunglückte insgesamt						Art der Verkehrsbeteiligung Ortslage
Juni		Zu- bzw. Abnahme (-)	Januar - Juni		Zu- bzw. Abnahme (-)	Juni		Zu- bzw. Abnahme (-)	Januar - Juni		Zu- bzw. Abnahme (-)	
2018	2017		2018	2017		2018	2017		2018	2017		
Anzahl	%	Anzahl	%	Anzahl	%	Anzahl	%	Anzahl	%			
224	242	-7,4	750	758	-1,1	265	311	-14,8	939	941	-0,2	Fahrer und Mitfahrer von
189	196	-3,6	635	634	0,2	218	240	-9,2	760	751	1,2	Krafträdern mit Versicherungs-
35	46	-23,9	115	124	-7,3	47	71	-33,8	179	190	-5,8	..... Kennzeichen
												..... innerorts
												..... außerorts
												davon
219	235	-6,8	726	736	-1,4	259	298	-13,1	908	907	0,1	..... Mofas, Kleinkrafträdern
185	194	-4,6	616	623	-1,1	214	235	-8,9	739	733	0,8	..... innerorts
34	41	-17,1	110	113	-2,7	45	63	-28,6	169	174	-2,9	..... außerorts
3	2	X	12	10	20,0	4	6	X	14	16	-12,5	..... S-Pedelecs
3	1	X	11	7	X	3	4	X	12	12	-	..... innerorts
-	1	X	1	3	X	1	2	X	2	4	X	..... außerorts
												drei- und leichten
2	5	X	12	12	-	2	7	X	17	18	-5,6	..... vierradrigen Kfz.
1	1	-	8	4	X	1	1	-	9	6	X	..... innerorts
1	4	X	4	8	X	1	6	X	8	12	X	..... außerorts
503	624	-19,4	1 721	1 817	-5,3	743	963	-22,8	2 710	2 842	-4,6	Krafträdern mit amtlichem
291	358	-18,7	984	1 075	-8,5	370	456	-18,9	1 330	1 422	-6,5	..... Kennzeichen
212	266	-20,3	737	742	-0,7	373	507	-26,4	1 380	1 420	-2,8	..... innerorts
												..... außerorts
												davon
497	609	-18,4	1 696	1 783	-4,9	736	937	-21,5	2 669	2 784	-4,1	..... zweiradrigen Kraft-
285	349	-18,3	967	1 054	-8,3	363	445	-18,4	1 309	1 392	-6,0	..... fahrzeugen
212	260	-18,5	729	729	-	373	492	-24,2	1 360	1 392	-2,3	..... innerorts
												..... außerorts
6	15	X	25	34	-26,5	7	26	X	41	58	-29,3	drei- und schweren
6	9	X	17	21	-19,0	7	11	X	21	30	-30,0	..... vierradrigen Kfz.
-	6	X	8	13	X	-	15	X	20	28	-28,6	..... innerorts
2 417	2 876	-16,0	16 138	16 761	-3,7	2 730	3 353	-18,6	18 494	19 180	-3,6	..... außerorts
1 150	1 296	-11,3	7 076	7 605	-7,0	1 219	1 412	-13,7	7 533	8 115	-7,2	..... Personenkraftwagen
1 267	1 580	-19,8	9 062	9 156	-1,0	1 511	1 941	-22,2	10 961	11 065	-0,9	..... innerorts
												..... außerorts
												darunter
516	623	-17,2	3 489	3 722	-6,3	587	721	-18,6	3 980	4 244	-6,2	im Alter von 18 bis unter
208	249	-16,5	1 336	1 555	-14,1	222	271	-18,1	1 422	1 647	-13,7	..... 25 Jahren
308	374	-17,6	2 153	2 167	-0,6	365	450	-18,9	2 558	2 597	-1,5	..... innerorts
4	4	-	26	16	62,5	4	4	-	27	20	35,0	..... außerorts
-	2	X	3	5	X	-	2	X	3	5	X	..... Wohnmobilen
4	2	X	23	11	X	4	2	X	24	15	60,0	..... innerorts
56	55	1,8	357	413	-13,6	59	59	-	387	437	-11,4	..... außerorts
49	50	-2,0	247	342	-27,8	50	54	-7,4	265	357	-25,8	..... Bussen
7	5	X	110	71	54,9	9	5	X	122	80	52,5	..... innerorts
81	109	-25,7	501	612	-18,1	101	139	-27,3	644	750	-14,1	..... außerorts
15	35	-57,1	124	154	-19,5	17	37	-54,1	141	165	-14,5	..... Güterkraftfahrzeugen
66	74	-10,8	377	458	-17,7	84	102	-17,6	503	585	-14,0	..... innerorts
												..... außerorts
51	40	27,5	298	311	-4,2	62	55	12,7	356	379	-6,1	dar. Liefer- und Lastkraftwagen
7	15	X	83	99	-16,2	8	16	X	87	106	-17,9	mit zul. Gesamtgewicht. bis
44	25	76,0	215	212	1,4	54	39	38,5	269	273	-1,5	..... einschl. 3 500 kg <sup>1)</sup>
												..... innerorts
												..... außerorts
19	39	-51,3	102	161	-36,6	20	45	-55,6	132	189	-30,2	Liefer- und Lastkraftwagen
7	17	X	27	43	-37,2	8	17	X	31	46	-32,6	mit zul. Gesamtgewicht. bis
12	22	-45,5	75	118	-36,4	12	28	-57,1	101	143	-29,4	..... über 3 500 kg <sup>1)</sup>
8	21	X	87	110	-20,9	13	29	-55,2	129	147	-12,2	..... innerorts
-	2	X	7	7	-	-	3	X	12	8	X	..... außerorts
8	19	X	80	103	-22,3	13	26	-50,0	117	139	-15,8	..... Sattelzugmaschinen
												..... innerorts
												..... außerorts
4	19	X	44	56	-21,4	11	28	-60,7	74	89	-16,9	Landwirtschaftlichen
-	4	X	12	14	-14,3	2	4	X	21	23	-8,7	..... Zugmaschinen
4	15	X	32	42	-23,8	9	24	X	53	66	-19,7	..... innerorts
8	17	X	72	73	-1,4	10	23	-56,5	84	85	-1,2	..... außerorts
3	8	X	39	38	2,6	4	12	X	42	45	-6,7	..... übrigen Kraftfahrzeugen
5	9	X	33	35	-5,7	6	11	X	42	40	5,0	..... innerorts
3 297	3 946	-16,4	19 609	20 506	-4,4	3 923	4 880	-19,6	23 359	24 344	-4,0	..... außerorts
1 697	1 949	-12,9	9 120	9 867	-7,6	1 880	2 217	-15,2	10 095	10 883	-7,2	..... Kraftfahrzeugen zusammen
1 600	1 997	-19,9	10 489	10 639	-1,4	2 043	2 663	-23,3	13 264	13 461	-1,5	..... innerorts
												..... außerorts

Noch: 5. Verunglückte im Straßenverkehr in Bayern nach

Art der Verkehrsbeteiligung Ortslage	Getötete						Schwerverletzte					
	Juni		Zu- bzw. Abnahme (-)	Januar - Juni		Zu- bzw. Abnahme (-)	Juni		Zu- bzw. Abnahme (-)	Januar - Juni		Zu- bzw. Abnahme (-)
	2018	2017		2018	2017		2018	2017		2018	2017	
	Anzahl	%	Anzahl	%	Anzahl	%	Anzahl	%	Anzahl	%		
<b>Fahrer und Mitfahrer von</b>												
<b>Fahrrädern</b> .....	12	10	20,0	31	29	6,9	363	471	-22,9	1 359	1 441	-5,7
<b>innerorts</b> .....	7	6	X	18	16	12,5	270	350	-22,9	1 041	1 131	-8,0
<b>außerorts</b> .....	5	4	X	13	13	-	93	121	-23,1	318	310	2,6
<b>und zwar</b>												
<b>Pedelecs</b> .....	2	1	X	8	4	X	48	50	-4,0	165	139	18,7
<b>innerorts</b> .....	1	1	-	4	3	X	35	35	-	114	96	18,8
<b>außerorts</b> .....	1	-	X	4	1	X	13	15	-13,3	51	43	18,6
<b>unter 15 Jahren</b> .....	1	1	-	2	2	-	32	42	-23,8	106	96	10,4
<b>innerorts</b> .....	1	-	X	2	-	X	30	33	-9,1	92	83	10,8
<b>außerorts</b> .....	-	1	X	-	2	X	2	9	X	14	13	7,7
<b>anderen Fahrzeugen</b> .....	1	-	X	1	-	X	-	4	X	12	21	-42,9
<b>innerorts</b> .....	1	-	X	1	-	X	-	4	X	8	13	X
<b>außerorts</b> .....	-	-	-	-	-	-	-	-	-	4	8	X
<b>Fußgänger</b> .....	2	4	X	28	35	-20,0	46	62	-25,8	410	401	2,2
<b>innerorts</b> .....	1	2	X	15	23	-34,8	42	57	-26,3	373	371	0,5
<b>außerorts</b> .....	1	2	X	13	12	8,3	4	5	X	37	30	23,3
<b>und zwar</b>												
<b>Fußgänger mit Sport- oder Spielgeräten</b> .....	-	-	-	-	-	-	4	1	X	10	11	-9,1
<b>innerorts</b> .....	-	-	-	-	-	-	4	1	X	10	11	-9,1
<b>außerorts</b> .....	-	-	-	-	-	-	-	-	-	-	-	-
<b>unter 15 Jahren</b> .....	1	-	X	5	-	X	8	9	X	80	77	3,9
<b>innerorts</b> .....	1	-	X	2	-	X	8	8	-	78	73	6,8
<b>außerorts</b> .....	-	-	-	3	-	X	-	1	X	2	4	X
<b>65 Jahre und mehr</b> .....	1	1	-	15	20	-25,0	17	29	-41,4	142	150	-5,3
<b>innerorts</b> .....	-	1	X	11	17	-35,3	17	29	-41,4	137	147	-6,8
<b>außerorts</b> .....	1	-	X	4	3	X	-	-	-	5	3	X
<b>Andere Personen</b> .....	-	-	-	-	-	-	1	-	X	9	13	X
<b>innerorts</b> .....	-	-	-	-	-	-	1	-	X	6	9	X
<b>außerorts</b> .....	-	-	-	-	-	-	-	-	-	3	4	X
<b>Insgesamt</b> .....	48	52	-7,7	271	270	0,4	1 003	1 433	-30,0	5 329	5 508	-3,2
<b>innerorts</b> .....	15	12	25,0	58	55	5,5	490	675	-27,4	2 379	2 524	-5,7
<b>außerorts</b> .....	33	40	-17,5	213	215	-0,9	513	758	-32,3	2 950	2 984	-1,1
<b>darunter:</b>												
<b>unter 15 Jahren</b> .....	2	1	X	10	4	X	50	77	-35,1	275	258	6,6
<b>innerorts</b> .....	2	-	X	5	-	X	40	49	-18,4	183	174	5,2
<b>außerorts</b> .....	-	1	X	5	4	X	10	28	-64,3	92	84	9,5
<b>65 Jahre und mehr</b> .....	12	21	-42,9	83	82	1,2	210	299	-29,8	1 104	1 155	-4,4
<b>innerorts</b> .....	5	5	-	29	29	-	123	190	-35,3	631	706	-10,6
<b>außerorts</b> .....	7	16	X	54	53	1,9	87	109	-20,2	473	449	5,3

## Art der Verkehrsbeteiligung und Ortslage

Leichtverletzte					Verunglückte insgesamt								Art der Verkehrsbeteiligung Ortslage
Juni		Zu- bzw. Abnahme (-)	Januar - Juni		Zu- bzw. Abnahme (-)	Juni		Zu- bzw. Abnahme (-)	Januar - Juni		Zu- bzw. Abnahme (-)		
2018	2017		2018	2017		2018	2017		2018	2017			
Anzahl	%		Anzahl	%	Anzahl	%	Anzahl	%					
<b>1 547</b>	<b>1 719</b>	<b>-10,0</b>	<b>5 647</b>	<b>5 403</b>	<b>4,5</b>	<b>1 922</b>	<b>2 200</b>	<b>-12,6</b>	<b>7 037</b>	<b>6 873</b>	<b>2,4</b>	<b>Fahrer und Mitfahrer von</b>	
<b>1 376</b>	<b>1 491</b>	<b>-7,7</b>	<b>5 039</b>	<b>4 828</b>	<b>4,4</b>	<b>1 653</b>	<b>1 847</b>	<b>-10,5</b>	<b>6 098</b>	<b>5 975</b>	<b>2,1</b>	..... Fahrrädern	
<b>171</b>	<b>228</b>	<b>-25,0</b>	<b>608</b>	<b>575</b>	<b>5,7</b>	<b>269</b>	<b>353</b>	<b>-23,8</b>	<b>939</b>	<b>898</b>	<b>4,6</b>	..... innerorts	
												..... außerorts	
												und zwar	
107	88	21,6	360	261	37,9	157	139	12,9	533	404	31,9	..... Pedelecs	
81	69	17,4	277	210	31,9	117	105	11,4	395	309	27,8	..... innerorts	
26	19	36,8	83	51	62,7	40	34	17,6	138	95	45,3	..... außerorts	
197	204	-3,4	673	666	1,1	230	247	-6,9	781	764	2,2	..... unter 15 Jahren	
184	185	-0,5	631	606	4,1	215	218	-1,4	725	689	5,2	..... innerorts	
13	19	-31,6	42	60	-30,0	15	29	-48,3	56	75	-25,3	..... außerorts	
<b>19</b>	<b>17</b>	<b>11,8</b>	<b>93</b>	<b>91</b>	<b>2,2</b>	<b>20</b>	<b>21</b>	<b>-4,8</b>	<b>106</b>	<b>112</b>	<b>-5,4</b>	..... anderen Fahrzeugen	
<b>14</b>	<b>16</b>	<b>-12,5</b>	<b>76</b>	<b>78</b>	<b>-2,6</b>	<b>15</b>	<b>20</b>	<b>-25,0</b>	<b>85</b>	<b>91</b>	<b>-6,6</b>	..... innerorts	
<b>5</b>	<b>1</b>	<b>X</b>	<b>17</b>	<b>13</b>	<b>30,8</b>	<b>5</b>	<b>1</b>	<b>X</b>	<b>21</b>	<b>21</b>	<b>-</b>	..... außerorts	
<b>224</b>	<b>225</b>	<b>-0,4</b>	<b>1 404</b>	<b>1 457</b>	<b>-3,6</b>	<b>272</b>	<b>291</b>	<b>-6,5</b>	<b>1 842</b>	<b>1 893</b>	<b>-2,7</b>	..... Fußgänger	
<b>218</b>	<b>206</b>	<b>5,8</b>	<b>1 353</b>	<b>1 379</b>	<b>-1,9</b>	<b>261</b>	<b>265</b>	<b>-1,5</b>	<b>1 741</b>	<b>1 773</b>	<b>-1,8</b>	..... innerorts	
<b>6</b>	<b>19</b>	<b>X</b>	<b>51</b>	<b>78</b>	<b>-34,6</b>	<b>11</b>	<b>26</b>	<b>-57,7</b>	<b>101</b>	<b>120</b>	<b>-15,8</b>	..... außerorts	
												und zwar	
												Fußgänger mit Sport-	
												oder Spielgeräten	
22	22	-	65	67	-3,0	26	23	13,0	75	78	-3,8	..... innerorts	
21	22	-4,5	63	66	-4,5	25	23	8,7	73	77	-5,2	..... außerorts	
1	-	X	2	1	X	1	-	X	2	1	X	..... unter 15 Jahren	
56	51	9,8	278	297	-6,4	65	60	8,3	363	374	-2,9	..... innerorts	
56	46	21,7	274	283	-3,2	65	54	20,4	354	356	-0,6	..... außerorts	
-	5	X	4	14	X	-	6	X	9	18	X	..... 65 Jahre und mehr	
42	33	27,3	295	292	1,0	60	63	-4,8	452	462	-2,2	..... innerorts	
41	33	24,2	280	281	-0,4	58	63	-7,9	428	445	-3,8	..... außerorts	
1	-	X	15	11	36,4	2	-	X	24	17	41,2	..... Andere Personen	
<b>11</b>	<b>8</b>	<b>X</b>	<b>66</b>	<b>48</b>	<b>37,5</b>	<b>12</b>	<b>8</b>	<b>X</b>	<b>75</b>	<b>61</b>	<b>23,0</b>	..... innerorts	
<b>8</b>	<b>6</b>	<b>X</b>	<b>59</b>	<b>40</b>	<b>47,5</b>	<b>9</b>	<b>6</b>	<b>X</b>	<b>65</b>	<b>49</b>	<b>32,7</b>	..... außerorts	
<b>3</b>	<b>2</b>	<b>X</b>	<b>7</b>	<b>8</b>	<b>X</b>	<b>3</b>	<b>2</b>	<b>X</b>	<b>10</b>	<b>12</b>	<b>-16,7</b>	..... Insgesamt	
<b>5 098</b>	<b>5 915</b>	<b>-13,8</b>	<b>26 819</b>	<b>27 505</b>	<b>-2,5</b>	<b>6 149</b>	<b>7 400</b>	<b>-16,9</b>	<b>32 419</b>	<b>33 283</b>	<b>-2,6</b>	..... innerorts	
<b>3 313</b>	<b>3 668</b>	<b>-9,7</b>	<b>15 647</b>	<b>16 192</b>	<b>-3,4</b>	<b>3 818</b>	<b>4 355</b>	<b>-12,3</b>	<b>18 084</b>	<b>18 771</b>	<b>-3,7</b>	..... außerorts	
<b>1 785</b>	<b>2 247</b>	<b>-20,6</b>	<b>11 172</b>	<b>11 313</b>	<b>-1,2</b>	<b>2 331</b>	<b>3 045</b>	<b>-23,4</b>	<b>14 335</b>	<b>14 512</b>	<b>-1,2</b>	darunter	
												..... unter 15 Jahren	
385	396	-2,8	1 799	1 784	0,8	437	474	-7,8	2 084	2 046	1,9	..... innerorts	
316	295	7,1	1 296	1 288	0,6	358	344	4,1	1 484	1 462	1,5	..... außerorts	
69	101	-31,7	503	496	1,4	79	130	-39,2	600	584	2,7	..... 65 Jahre und mehr	
654	722	-9,4	3 092	3 076	0,5	876	1 042	-15,9	4 279	4 313	-0,8	..... innerorts	
454	522	-13,0	2 083	2 075	0,4	582	717	-18,8	2 743	2 810	-2,4	..... außerorts	
200	200	-	1 009	1 001	0,8	294	325	-9,5	1 536	1 503	2,2		



Noch: 6. An Straßenverkehrsunfällen beteiligte Fahrzeugführer und Fußgänger in Bayern

Art der Verkehrsbeteiligung Ortslage	Unfälle mit											
	Personen-	schwerw.	Personen-	schwerw.	Per-	schwerw.	Personen-	schwerw.	Personen-	schwerw.	Per-	schwerw.
	scha-	Sach-	scha-	Sach-	sonen-	Sach-	scha-	Sach-	scha-	Sach-	sonen-	Sach-
	den-	schaden <sup>1)</sup>	den-	schaden <sup>1)</sup>	schaden	Schaden	den-	Schaden <sup>1)</sup>	den-	Schaden <sup>1)</sup>	schaden	Schaden
Juni 2018		Juni 2017		Zu- bzw. Abnahme (-)		Januar - Juni 2018		Januar - Juni 2017		Zu- bzw. Abnahme (-)		
Anzahl				%		Anzahl				%		
<b>Fahrer von</b>												
<b>Fahrrädern</b> .....	<b>2 091</b>	<b>2</b>	<b>2 380</b>	<b>-</b>	<b>-12,1</b>	<b>X</b>	<b>7 608</b>	<b>5</b>	<b>7 422</b>	<b>2</b>	<b>2,5</b>	<b>X</b>
<b>innerorts</b> .....	<b>1 801</b>	<b>2</b>	<b>1 996</b>	<b>-</b>	<b>-9,8</b>	<b>X</b>	<b>6 590</b>	<b>5</b>	<b>6 447</b>	<b>2</b>	<b>2,2</b>	<b>X</b>
<b>außerorts</b> .....	<b>290</b>	<b>-</b>	<b>384</b>	<b>-</b>	<b>-24,5</b>	<b>-</b>	<b>1 018</b>	<b>-</b>	<b>975</b>	<b>-</b>	<b>4,4</b>	<b>-</b>
und zwar												
Pedelecs .....	163	-	142	-	14,8	-	548	-	415	-	32,0	-
<b>innerorts</b> .....	122	-	108	-	13,0	-	407	-	316	-	28,8	-
<b>außerorts</b> .....	41	-	34	-	20,6	-	141	-	99	-	42,4	-
unter 15 Jahren .....	249	-	268	-	-7,1	-	832	-	818	-	1,7	-
<b>innerorts</b> .....	226	-	235	-	-3,8	-	764	-	737	-	3,7	-
<b>außerorts</b> .....	23	-	33	-	-30,3	-	68	-	81	-	-16,0	-
<b>anderen Fahrzeugen</b> .....	<b>57</b>	<b>18</b>	<b>48</b>	<b>11</b>	<b>18,8</b>	<b>63,6</b>	<b>259</b>	<b>93</b>	<b>237</b>	<b>98</b>	<b>9,3</b>	<b>-5,1</b>
<b>innerorts</b> .....	<b>41</b>	<b>13</b>	<b>43</b>	<b>6</b>	<b>-4,7</b>	<b>X</b>	<b>195</b>	<b>51</b>	<b>180</b>	<b>53</b>	<b>8,3</b>	<b>-3,8</b>
<b>außerorts</b> .....	<b>16</b>	<b>5</b>	<b>5</b>	<b>5</b>	<b>X</b>	<b>-</b>	<b>64</b>	<b>42</b>	<b>57</b>	<b>45</b>	<b>12,3</b>	<b>-6,7</b>
<b>Fußgänger</b> .....	<b>315</b>	<b>-</b>	<b>335</b>	<b>-</b>	<b>-6,0</b>	<b>-</b>	<b>2 030</b>	<b>2</b>	<b>2 053</b>	<b>5</b>	<b>-1,1</b>	<b>X</b>
<b>innerorts</b> .....	<b>303</b>	<b>-</b>	<b>303</b>	<b>-</b>	<b>-</b>	<b>-</b>	<b>1 915</b>	<b>2</b>	<b>1 919</b>	<b>4</b>	<b>-0,2</b>	<b>X</b>
<b>außerorts</b> .....	<b>12</b>	<b>-</b>	<b>32</b>	<b>-</b>	<b>-62,5</b>	<b>-</b>	<b>115</b>	<b>-</b>	<b>134</b>	<b>1</b>	<b>-14,2</b>	<b>X</b>
und zwar												
Fußgänger mit Sport- oder Spielgeräten .....	29	-	25	-	16,0	-	82	-	88	-	-6,8	-
<b>innerorts</b> .....	28	-	24	-	16,7	-	80	-	86	-	-7,0	-
<b>außerorts</b> .....	1	-	1	-	-	-	2	-	2	-	-	-
unter 15 Jahren .....	70	-	64	-	9,4	-	390	-	397	2	-1,8	X
<b>innerorts</b> .....	70	-	57	-	22,8	-	381	-	378	1	0,8	X
<b>außerorts</b> .....	-	-	7	-	X	-	9	-	19	1	X	X
65 Jahre und mehr .....	66	-	65	-	1,5	-	471	-	474	1	-0,6	X
<b>innerorts</b> .....	64	-	65	-	-1,5	-	445	-	456	1	-2,4	X
<b>außerorts</b> .....	2	-	-	-	X	-	26	-	18	-	44,4	-
<b>Andere Personen</b> .....	<b>32</b>	<b>-</b>	<b>34</b>	<b>1</b>	<b>-5,9</b>	<b>X</b>	<b>165</b>	<b>4</b>	<b>177</b>	<b>6</b>	<b>-6,8</b>	<b>X</b>
<b>innerorts</b> .....	<b>25</b>	<b>-</b>	<b>23</b>	<b>1</b>	<b>8,7</b>	<b>X</b>	<b>127</b>	<b>2</b>	<b>138</b>	<b>3</b>	<b>-8,0</b>	<b>X</b>
<b>außerorts</b> .....	<b>7</b>	<b>-</b>	<b>11</b>	<b>-</b>	<b>X</b>	<b>-</b>	<b>38</b>	<b>2</b>	<b>39</b>	<b>3</b>	<b>-2,6</b>	<b>X</b>
<b>Insgesamt</b> .....	<b>8 901</b>	<b>1 099</b>	<b>10 435</b>	<b>1 213</b>	<b>-14,7</b>	<b>-9,4</b>	<b>45 729</b>	<b>7 967</b>	<b>47 028</b>	<b>8 220</b>	<b>-2,8</b>	<b>-3,1</b>
<b>innerorts</b> .....	<b>5 970</b>	<b>542</b>	<b>6 710</b>	<b>592</b>	<b>-11,0</b>	<b>-8,4</b>	<b>28 354</b>	<b>4 007</b>	<b>29 379</b>	<b>4 189</b>	<b>-3,5</b>	<b>-4,3</b>
<b>außerorts</b> .....	<b>2 931</b>	<b>557</b>	<b>3 725</b>	<b>621</b>	<b>-21,3</b>	<b>-10,3</b>	<b>17 375</b>	<b>3 960</b>	<b>17 649</b>	<b>4 031</b>	<b>-1,6</b>	<b>-1,8</b>
darunter:												
unter 15 Jahren .....	327	2	340	-	-3,8	X	1 250	2	1 238	4	1,0	X
<b>innerorts</b> .....	304	-	299	-	1,7	-	1 173	-	1 135	3	3,3	X
<b>außerorts</b> .....	23	2	41	-	-43,9	X	77	2	103	1	-25,2	X
65 Jahre und mehr .....	1 240	139	1 450	133	-14,5	4,5	6 087	908	6 198	927	-1,8	-2,0
<b>innerorts</b> .....	884	79	1 024	77	-13,7	2,6	4 190	541	4 321	542	-3,0	-0,2
<b>außerorts</b> .....	356	60	426	56	-16,4	7,1	1 897	367	1 877	385	1,1	-4,7

<sup>1)</sup> Schwerwiegender Unfall mit Sachschaden (im engeren Sinne).

## 7. Straßenverkehrsunfälle und Verunglückte in Bayern im Juni 2018 nach Tagen

Tagesdatum Ortslage	Unfälle mit Personen- schaden	davon mit			Verunglückte			Unfälle mit schwer- wiegendem Sachschaden <sup>1)</sup>	Unfälle mit Personen- und schwer- wiegendem Sachschaden <sup>1)</sup>
		Getöteten	Schwer- verletzten	Leicht- verletzten	Getötete	Schwer- verletzte	Leicht- verletzte		
<b>Innerorts</b>									
1. Freitag .....	99	-	13	86	-	14	104	11	110
2. Samstag .....	93	-	18	75	-	18	86	9	102
3. Sonntag .....	77	-	17	60	-	17	72	9	86
4. Montag .....	126	-	11	115	-	11	132	7	133
5. Dienstag .....	149	1	23	125	1	23	147	9	158
6. Mittwoch .....	144	-	20	124	-	20	140	16	160
7. Donnerstag .....	126	-	24	102	-	24	128	13	139
8. Freitag .....	142	1	24	117	1	26	164	14	156
9. Samstag .....	85	-	9	76	-	9	90	15	100
10. Sonntag .....	65	1	12	52	1	13	60	11	76
11. Montag .....	112	-	17	95	-	17	110	7	119
12. Dienstag .....	122	-	18	104	-	18	123	6	128
13. Mittwoch .....	79	1	14	64	1	15	73	7	86
14. Donnerstag .....	140	1	17	122	1	21	151	5	145
15. Freitag .....	127	-	24	103	-	24	124	8	135
16. Samstag .....	104	1	19	84	1	19	103	13	117
17. Sonntag .....	58	1	13	44	1	13	61	15	73
18. Montag .....	108	1	13	94	1	13	113	6	114
19. Dienstag .....	131	1	16	114	1	16	131	9	140
20. Mittwoch .....	146	-	15	131	-	15	154	11	157
21. Donnerstag .....	121	-	21	100	-	21	111	7	128
22. Freitag .....	117	3	13	101	3	13	118	7	124
23. Samstag .....	82	-	17	65	-	17	83	1	83
24. Sonntag .....	50	2	11	37	2	11	42	5	55
25. Montag .....	80	1	9	70	1	9	80	7	87
26. Dienstag .....	120	-	12	108	-	12	135	4	124
27. Mittwoch .....	120	-	21	99	-	21	123	5	125
28. Donnerstag .....	109	-	10	99	-	10	119	17	126
29. Freitag .....	106	-	21	85	-	21	99	11	117
30. Samstag .....	111	-	9	102	-	9	137	11	122
<b>Zusammen .....</b>	<b>3 249</b>	<b>15</b>	<b>481</b>	<b>2 753</b>	<b>15</b>	<b>490</b>	<b>3 313</b>	<b>276</b>	<b>3 525</b>
<b>Außerorts, einschließlich Autobahn</b>									
1. Freitag .....	50	1	15	34	1	16	59	10	60
2. Samstag .....	53	-	15	38	-	16	62	6	59
3. Sonntag .....	72	1	30	41	1	35	64	11	83
4. Montag .....	68	3	20	45	3	23	70	6	74
5. Dienstag .....	60	-	19	41	-	24	66	8	68
6. Mittwoch .....	64	1	19	44	1	22	66	13	77
7. Donnerstag .....	54	1	18	35	1	19	53	14	68
8. Freitag .....	76	-	10	66	-	11	94	9	85
9. Samstag .....	69	4	17	48	4	23	71	25	94
10. Sonntag .....	58	-	22	36	-	25	53	8	66
11. Montag .....	55	1	10	44	1	10	64	15	70
12. Dienstag .....	44	-	11	33	-	15	40	28	72
13. Mittwoch .....	39	1	10	28	1	11	38	15	54
14. Donnerstag .....	44	3	8	33	3	9	52	10	54
15. Freitag .....	65	1	14	50	1	16	74	9	74
16. Samstag .....	56	1	20	35	1	21	59	8	64
17. Sonntag .....	65	4	18	43	4	24	81	7	72
18. Montag .....	52	-	11	41	-	12	60	7	59
19. Dienstag .....	59	1	10	48	1	10	66	10	69
20. Mittwoch .....	62	4	14	44	4	17	62	13	75
21. Donnerstag .....	59	-	17	42	-	19	64	8	67
22. Freitag .....	49	1	13	35	1	19	52	10	59
23. Samstag .....	34	1	11	22	1	13	34	7	41
24. Sonntag .....	31	1	8	22	1	8	39	9	40
25. Montag .....	44	2	5	37	2	9	54	4	48
26. Dienstag .....	42	-	13	29	-	14	38	4	46
27. Mittwoch .....	57	-	17	40	-	17	53	13	70
28. Donnerstag .....	61	-	13	48	-	18	68	13	74
29. Freitag .....	61	1	15	45	1	16	71	11	72
30. Samstag .....	60	-	19	41	-	21	58	7	67
<b>Zusammen .....</b>	<b>1 663</b>	<b>33</b>	<b>442</b>	<b>1 188</b>	<b>33</b>	<b>513</b>	<b>1 785</b>	<b>318</b>	<b>1 981</b>

<sup>1)</sup> Schwerwiegender Unfall mit Sachschaden (im engeren Sinne).

Noch: 7. Straßenverkehrsunfälle und Verunglückte in Bayern im Juni 2018 nach Tagen

Tagesdatum Ortslage	Unfälle mit Personen- schaden	davon mit			Verunglückte			Unfälle mit schwer- wiegendem Sachschaden <sup>1)</sup>	Unfälle mit Personen- und schwer- wiegendem Sachschaden <sup>1)</sup>
		Getöteten	Schwer- verletzten	Leicht- verletzten	Getötete	Schwer- verletzte	Leicht- verletzte		
<b>Innerorts und außerorts zusammen</b>									
1. Freitag .....	149	1	28	120	1	30	163	21	170
2. Samstag .....	146	-	33	113	-	34	148	15	161
3. Sonntag .....	149	1	47	101	1	52	136	20	169
4. Montag .....	194	3	31	160	3	34	202	13	207
5. Dienstag .....	209	1	42	166	1	47	213	17	226
6. Mittwoch .....	208	1	39	168	1	42	206	29	237
7. Donnerstag .....	180	1	42	137	1	43	181	27	207
8. Freitag .....	218	1	34	183	1	37	258	23	241
9. Samstag .....	154	4	26	124	4	32	161	40	194
10. Sonntag .....	123	1	34	88	1	38	113	19	142
11. Montag .....	167	1	27	139	1	27	174	22	189
12. Dienstag .....	166	-	29	137	-	33	163	34	200
13. Mittwoch .....	118	2	24	92	2	26	111	22	140
14. Donnerstag .....	184	4	25	155	4	30	203	15	199
15. Freitag .....	192	1	38	153	1	40	198	17	209
16. Samstag .....	160	2	39	119	2	40	162	21	181
17. Sonntag .....	123	5	31	87	5	37	142	22	145
18. Montag .....	160	1	24	135	1	25	173	13	173
19. Dienstag .....	190	2	26	162	2	26	197	19	209
20. Mittwoch .....	208	4	29	175	4	32	216	24	232
21. Donnerstag .....	180	-	38	142	-	40	175	15	195
22. Freitag .....	166	4	26	136	4	32	170	17	183
23. Samstag .....	116	1	28	87	1	30	117	8	124
24. Sonntag .....	81	3	19	59	3	19	81	14	95
25. Montag .....	124	3	14	107	3	18	134	11	135
26. Dienstag .....	162	-	25	137	-	26	173	8	170
27. Mittwoch .....	177	-	38	139	-	38	176	18	195
28. Donnerstag .....	170	-	23	147	-	28	187	30	200
29. Freitag .....	167	1	36	130	1	37	170	22	189
30. Samstag .....	171	-	28	143	-	30	195	18	189
<b>Insgesamt .....</b>	<b>4 912</b>	<b>48</b>	<b>923</b>	<b>3 941</b>	<b>48</b>	<b>1 003</b>	<b>5 098</b>	<b>594</b>	<b>5 506</b>
<b>darunter auf Autobahnen</b>									
1. Freitag .....	5	-	-	5	-	-	5	4	9
2. Samstag .....	6	-	2	4	-	2	8	3	9
3. Sonntag .....	11	-	2	9	-	2	15	4	15
4. Montag .....	14	-	2	12	-	2	18	3	17
5. Dienstag .....	10	-	2	8	-	4	13	4	14
6. Mittwoch .....	12	1	1	10	1	1	16	6	18
7. Donnerstag .....	18	1	4	13	1	5	21	9	27
8. Freitag .....	12	-	1	11	-	1	17	7	19
9. Samstag .....	22	-	6	16	-	8	24	16	38
10. Sonntag .....	11	-	-	11	-	-	22	7	18
11. Montag .....	10	-	1	9	-	1	13	12	22
12. Dienstag .....	16	-	3	13	-	4	15	20	36
13. Mittwoch .....	4	-	1	3	-	1	5	8	12
14. Donnerstag .....	5	-	1	4	-	1	4	3	8
15. Freitag .....	13	1	1	11	1	3	17	4	17
16. Samstag .....	7	-	-	7	-	-	14	-	7
17. Sonntag .....	7	-	1	6	-	1	13	3	10
18. Montag .....	16	-	2	14	-	2	17	1	17
19. Dienstag .....	11	-	1	10	-	1	16	3	14
20. Mittwoch .....	10	-	3	7	-	6	9	6	16
21. Donnerstag .....	16	-	2	14	-	2	21	5	21
22. Freitag .....	8	-	-	8	-	-	12	3	11
23. Samstag .....	6	1	1	4	1	2	6	5	11
24. Sonntag .....	5	-	-	5	-	-	10	3	8
25. Montag .....	9	-	-	9	-	-	13	-	9
26. Dienstag .....	9	-	2	7	-	2	10	1	10
27. Mittwoch .....	9	-	2	7	-	2	7	2	11
28. Donnerstag .....	18	-	1	17	-	1	28	7	25
29. Freitag .....	14	-	1	13	-	2	22	7	21
30. Samstag .....	6	-	2	4	-	2	7	1	7
<b>Zusammen .....</b>	<b>320</b>	<b>4</b>	<b>45</b>	<b>271</b>	<b>4</b>	<b>58</b>	<b>418</b>	<b>157</b>	<b>477</b>

<sup>1)</sup> Schwerwiegender Unfall mit Sachschaden (im engeren Sinne).

## 8. Getötete und Verletzte im Straßenverkehr in

Im Alter von ... bis unter ... Jahren  Geschlecht	Getötete						Schwerverletzte					
	Juni		Zu- bzw. Abnah- me (-)	Januar - Juni		Zu- bzw. Abnah- me (-)	Juni		Zu- bzw. Abnah- me (-)	Januar - Juni		Zu- bzw. Abnah- me (-)
	2018	2017		2018	2017		2018	2017		2018	2017	
	Anzahl		%	Anzahl		%	Anzahl		%	Anzahl		%
unter 15 .....	2	1	X	10	4	X	50	77	-35,1	275	258	6,6
männlich .....	2	1	X	4	1	X	32	43	-25,6	174	152	14,5
weiblich .....	-	-	-	6	3	X	18	34	-47,1	101	106	-4,7
15 - 18 .....	1	-	X	7	8	X	55	98	-43,9	292	297	-1,7
männlich .....	1	-	X	5	4	X	42	67	-37,3	201	199	1,0
weiblich .....	-	-	-	2	4	X	13	31	-58,1	91	98	-7,1
18 - 21 .....	-	4	X	13	28	-53,6	71	82	-13,4	406	374	8,6
männlich .....	-	4	X	9	19	X	47	51	-7,8	263	228	15,4
weiblich .....	-	-	-	4	9	X	24	31	-22,6	143	146	-2,1
21 - 25 .....	4	3	X	14	26	-46,2	59	99	-40,4	360	408	-11,8
männlich .....	3	3	-	11	23	-52,2	38	71	-46,5	230	270	-14,8
weiblich .....	1	-	X	3	3	-	21	28	-25,0	130	138	-5,8
25 - 30 .....	3	1	X	18	21	-14,3	60	88	-31,8	344	404	-14,9
männlich .....	3	1	X	15	18	-16,7	36	60	-40,0	220	273	-19,4
weiblich .....	-	-	-	3	3	-	24	28	-14,3	124	131	-5,3
30 - 35 .....	3	1	X	17	13	30,8	47	74	-36,5	276	323	-14,6
männlich .....	3	1	X	15	8	X	30	48	-37,5	182	210	-13,3
weiblich .....	-	-	-	2	5	X	17	26	-34,6	94	113	-16,8
35 - 40 .....	2	1	X	13	9	X	58	71	-18,3	278	272	2,2
männlich .....	1	-	X	10	8	X	38	46	-17,4	177	161	9,9
weiblich .....	1	1	-	3	1	X	20	25	-20,0	101	111	-9,0
40 - 45 .....	2	-	X	11	8	X	59	81	-27,2	321	305	5,2
männlich .....	2	-	X	9	8	X	40	60	-33,3	210	205	2,4
weiblich .....	-	-	-	2	-	X	19	21	-9,5	111	100	11,0
45 - 50 .....	6	2	X	18	19	-5,3	70	95	-26,3	358	395	-9,4
männlich .....	6	2	X	14	13	7,7	52	69	-24,6	243	257	-5,4
weiblich .....	-	-	-	4	6	X	18	26	-30,8	115	138	-16,7
50 - 55 .....	9	9	-	24	22	9,1	96	130	-26,2	493	517	-4,6
männlich .....	7	9	X	17	21	-19,0	68	88	-22,7	332	322	3,1
weiblich .....	2	-	X	7	1	X	28	42	-33,3	161	195	-17,4
55 - 60 .....	2	4	X	22	20	10,0	101	149	-32,2	470	474	-0,8
männlich .....	2	4	X	21	15	40,0	71	90	-21,1	307	291	5,5
weiblich .....	-	-	-	1	5	X	30	59	-49,2	163	183	-10,9
60 - 65 .....	2	5	X	21	10	X	67	90	-25,6	352	326	8,0
männlich .....	2	4	X	17	8	X	38	58	-34,5	206	193	6,7
weiblich .....	-	1	X	4	2	X	29	32	-9,4	146	133	9,8
65 - 70 .....	2	3	X	15	19	-21,1	53	71	-25,4	271	278	-2,5
männlich .....	2	3	X	10	12	-16,7	37	35	5,7	158	154	2,6
weiblich .....	-	-	-	5	7	X	16	36	-55,6	113	124	-8,9
70 - 75 .....	1	7	X	18	19	-5,3	43	66	-34,8	219	256	-14,5
männlich .....	-	5	X	11	11	-	22	42	-47,6	116	144	-19,4
weiblich .....	1	2	X	7	8	X	21	24	-12,5	103	112	-8,0
75 und mehr .....	9	11	X	50	44	13,6	114	162	-29,6	614	621	-1,1
männlich .....	6	5	X	34	22	54,5	64	85	-24,7	335	309	8,4
weiblich .....	3	6	X	16	22	-27,3	50	77	-35,1	279	312	-10,6
<b>Zusammen</b> .....	<b>48</b>	<b>52</b>	<b>-7,7</b>	<b>271</b>	<b>270</b>	<b>0,4</b>	<b>1 003</b>	<b>1 433</b>	<b>-30,0</b>	<b>5 329</b>	<b>5 508</b>	<b>-3,2</b>
<b>männlich</b> .....	<b>40</b>	<b>42</b>	<b>-4,8</b>	<b>202</b>	<b>191</b>	<b>5,8</b>	<b>655</b>	<b>913</b>	<b>-28,3</b>	<b>3 354</b>	<b>3 368</b>	<b>-0,4</b>
<b>weiblich</b> .....	<b>8</b>	<b>10</b>	<b>X</b>	<b>69</b>	<b>79</b>	<b>-12,7</b>	<b>348</b>	<b>520</b>	<b>-33,1</b>	<b>1 975</b>	<b>2 140</b>	<b>-7,7</b>
Ohne Angabe .....	-	-	-	-	-	-	-	-	-	-	-	-
<b>Insgesamt</b>	<b>48</b>	<b>52</b>	<b>-7,7</b>	<b>271</b>	<b>270</b>	<b>0,4</b>	<b>1 003</b>	<b>1 433</b>	<b>-30,0</b>	<b>5 329</b>	<b>5 508</b>	<b>-3,2</b>



## Bayern nach Altersgruppen und Geschlecht

Leichtverletzte						Verunglückte insgesamt						Im Alter von ... bis unter ... Jahren  Geschlecht
Juni		Zu- bzw. Abnah- me (-)	Januar - Juni		Zu- bzw. Abnah- me (-)	Juni		Zu- bzw. Abnah- me (-)	Januar - Juni		Zu- bzw. Abnah- me (-)	
2018	2017		2018	2017		2018	2017		2018	2017		
Anzahl	%	Anzahl	%	Anzahl	%	Anzahl	%	Anzahl	%			
385	396	-2,8	1 799	1 784	0,8	437	474	-7,8	2 084	2 046	1,9	..... unter 15
228	243	-6,2	1 008	1 048	-3,8	262	287	-8,7	1 186	1 201	-1,2	..... männlich
157	153	2,6	791	736	7,5	175	187	-6,4	898	845	6,3	..... weiblich
282	353	-20,1	1 270	1 338	-5,1	338	451	-25,1	1 569	1 643	-4,5	..... 15 - 18
183	228	-19,7	758	816	-7,1	226	295	-23,4	964	1 019	-5,4	..... männlich
99	125	-20,8	512	522	-1,9	112	156	-28,2	605	624	-3,0	..... weiblich
385	484	-20,5	2 317	2 413	-4,0	456	570	-20,0	2 736	2 815	-2,8	..... 18 - 21
202	262	-22,9	1 181	1 243	-5,0	249	317	-21,5	1 453	1 490	-2,5	..... männlich
183	222	-17,6	1 136	1 170	-2,9	207	253	-18,2	1 283	1 325	-3,2	..... weiblich
434	514	-15,6	2 447	2 577	-5,0	497	616	-19,3	2 821	3 011	-6,3	..... 21 - 25
225	298	-24,5	1 257	1 371	-8,3	266	372	-28,5	1 498	1 664	-10,0	..... männlich
209	216	-3,2	1 190	1 206	-1,3	231	244	-5,3	1 323	1 347	-1,8	..... weiblich
457	615	-25,7	2 705	2 791	-3,1	520	704	-26,1	3 067	3 216	-4,6	..... 25 - 30
245	363	-32,5	1 419	1 492	-4,9	284	424	-33,0	1 654	1 783	-7,2	..... männlich
212	252	-15,9	1 286	1 299	-1,0	236	280	-15,7	1 413	1 433	-1,4	..... weiblich
377	489	-22,9	2 175	2 227	-2,3	427	564	-24,3	2 468	2 563	-3,7	..... 30 - 35
218	293	-25,6	1 167	1 237	-5,7	251	342	-26,6	1 364	1 455	-6,3	..... männlich
159	196	-18,9	1 008	990	1,8	176	222	-20,7	1 104	1 108	-0,4	..... weiblich
349	344	1,5	1 872	1 909	-1,9	409	416	-1,7	2 163	2 190	-1,2	..... 35 - 40
189	201	-6,0	1 014	1 011	0,3	228	247	-7,7	1 201	1 180	1,8	..... männlich
160	143	11,9	858	898	-4,5	181	169	7,1	962	1 010	-4,8	..... weiblich
321	378	-15,1	1 821	1 803	1,0	382	459	-16,8	2 153	2 116	1,7	..... 40 - 45
179	221	-19,0	982	981	0,1	221	281	-21,4	1 201	1 194	0,6	..... männlich
142	157	-9,6	839	822	2,1	161	178	-9,6	952	922	3,3	..... weiblich
359	447	-19,7	1 946	2 173	-10,4	435	544	-20,0	2 322	2 587	-10,2	..... 45 - 50
209	246	-15,0	1 046	1 200	-12,8	267	317	-15,8	1 303	1 470	-11,4	..... männlich
150	201	-25,4	900	973	-7,5	168	227	-26,0	1 019	1 117	-8,8	..... weiblich
431	463	-6,9	2 199	2 239	-1,8	536	602	-11,0	2 716	2 778	-2,2	..... 50 - 55
243	270	-10,0	1 231	1 230	0,1	318	367	-13,4	1 580	1 573	0,4	..... männlich
188	193	-2,6	968	1 009	-4,1	218	235	-7,2	1 136	1 205	-5,7	..... weiblich
389	438	-11,2	1 898	1 893	0,3	492	591	-16,8	2 390	2 387	0,1	..... 55 - 60
221	258	-14,3	1 031	1 041	-1,0	294	352	-16,5	1 359	1 347	0,9	..... männlich
168	180	-6,7	867	852	1,8	198	239	-17,2	1 031	1 040	-0,9	..... weiblich
265	265	-	1 253	1 259	-0,5	334	360	-7,2	1 626	1 595	1,9	..... 60 - 65
145	151	-4,0	693	654	6,0	185	213	-13,1	916	855	7,1	..... männlich
120	114	5,3	560	605	-7,4	149	147	1,4	710	740	-4,1	..... weiblich
195	198	-1,5	950	913	4,1	250	272	-8,1	1 236	1 210	2,1	..... 65 - 70
111	99	12,1	524	492	6,5	150	137	9,5	692	658	5,2	..... männlich
84	99	-15,2	426	421	1,2	100	135	-25,9	544	552	-1,4	..... weiblich
152	194	-21,6	679	727	-6,6	196	267	-26,6	916	1 002	-8,6	..... 70 - 75
80	101	-20,8	349	392	-11,0	102	148	-31,1	476	547	-13,0	..... männlich
72	93	-22,6	330	335	-1,5	94	119	-21,0	440	455	-3,3	..... weiblich
307	330	-7,0	1 463	1 436	1,9	430	503	-14,5	2 127	2 101	1,2	..... 75 und mehr
160	185	-13,5	763	773	-1,3	230	275	-16,4	1 132	1 104	2,5	..... männlich
147	145	1,4	700	663	5,6	200	228	-12,3	995	997	-0,2	..... weiblich
<b>5 088</b>	<b>5 908</b>	<b>-13,9</b>	<b>26 794</b>	<b>27 482</b>	<b>-2,5</b>	<b>6 139</b>	<b>7 393</b>	<b>-17,0</b>	<b>32 394</b>	<b>33 260</b>	<b>-2,6</b>	..... <b>Zusammen</b>
<b>2 838</b>	<b>3 419</b>	<b>-17,0</b>	<b>14 423</b>	<b>14 981</b>	<b>-3,7</b>	<b>3 533</b>	<b>4 374</b>	<b>-19,2</b>	<b>17 979</b>	<b>18 540</b>	<b>-3,0</b>	..... <b>männlich</b>
<b>2 250</b>	<b>2 489</b>	<b>-9,6</b>	<b>12 371</b>	<b>12 501</b>	<b>-1,0</b>	<b>2 606</b>	<b>3 019</b>	<b>-13,7</b>	<b>14 415</b>	<b>14 720</b>	<b>-2,1</b>	..... <b>weiblich</b>
10	7	X	25	23	8,7	10	7	X	25	23	8,7	..... Ohne Angabe
<b>5 098</b>	<b>5 915</b>	<b>-13,8</b>	<b>26 819</b>	<b>27 505</b>	<b>-2,5</b>	<b>6 149</b>	<b>7 400</b>	<b>-16,9</b>	<b>32 419</b>	<b>33 283</b>	<b>-2,6</b>	<b>Insgesamt</b>

## 9. Straßenverkehrsunfälle und Verunglückte in Bayern nach Unfalltypen

Unfalltyp Ortslage	2018				2017				Zu- bzw. Abnahme (-)			
	Unfälle mit Personen- schaden	Verunglückte			Unfälle mit Personen- schaden	Verunglückte			Unfälle mit Personen- schaden	Getötete	Schwer- verletzte	Leicht- verletzte
		Getötete	Schwer- verletzte	Leicht- verletzte		Getötete	Schwer- verletzte	Leicht- verletzte				
Anzahl									%			

### Juni

Fahrunfall .....	1 103	17	308	922	1 367	21	457	1 076	-19,3	-19,0	-32,6	-14,3
innerorts .....	556	4	121	467	695	6	191	548	-20,0	X	-36,6	-14,8
außerorts .....	547	13	187	455	672	15	266	528	-18,6	-13,3	-29,7	-13,8
Abbiege-Unfall .....	535	1	115	560	652	5	151	697	-17,9	X	-23,8	-19,7
innerorts .....	405	-	59	406	478	2	84	476	-15,3	X	-29,8	-14,7
außerorts .....	130	1	56	154	174	3	67	221	-25,3	X	-16,4	-30,3
Einbiegen/Kreuzenunfall .....	1 015	10	186	1 138	1 152	9	248	1 305	-11,9	X	-25,0	-12,8
innerorts .....	796	1	121	843	840	1	113	935	-5,2	-	7,1	-9,8
außerorts .....	219	9	65	295	312	8	135	370	-29,8	X	-51,9	-20,3
Überschreitenunfall .....	130	1	24	121	145	3	35	127	-10,3	X	-31,4	-4,7
innerorts .....	126	-	22	120	137	1	34	122	-8,0	X	-35,3	-1,6
außerorts .....	4	1	2	1	8	2	1	5	X	X	X	X
Unfall durch ruhenden												
Verkehr .....	112	-	17	113	123	-	18	118	-8,9	-	-5,6	-4,2
innerorts .....	101	-	16	98	118	-	17	111	-14,4	-	-5,9	-11,7
außerorts .....	11	-	1	15	5	-	1	7	X	-	-	X
Unfall im Längsverkehr .....	1 218	10	196	1 528	1 401	9	271	1 788	-13,1	X	-27,7	-14,5
innerorts .....	658	3	49	833	734	1	85	876	-10,4	X	-42,4	-4,9
außerorts .....	560	7	147	695	667	8	186	912	-16,0	X	-21,0	-23,8
Sonstiger Unfall .....	799	9	157	716	963	5	253	804	-17,0	X	-37,9	-10,9
innerorts .....	607	7	102	546	696	1	151	600	-12,8	X	-32,5	-9,0
außerorts .....	192	2	55	170	267	4	102	204	-28,1	X	-46,1	-16,7
<b>Insgesamt .....</b>	<b>4 912</b>	<b>48</b>	<b>1 003</b>	<b>5 098</b>	<b>5 803</b>	<b>52</b>	<b>1 433</b>	<b>5 915</b>	<b>-15,4</b>	<b>-7,7</b>	<b>-30,0</b>	<b>-13,8</b>
<b>innerorts .....</b>	<b>3 249</b>	<b>15</b>	<b>490</b>	<b>3 313</b>	<b>3 698</b>	<b>12</b>	<b>675</b>	<b>3 668</b>	<b>-12,1</b>	<b>25,0</b>	<b>-27,4</b>	<b>-9,7</b>
<b>außerorts .....</b>	<b>1 663</b>	<b>33</b>	<b>513</b>	<b>1 785</b>	<b>2 105</b>	<b>40</b>	<b>758</b>	<b>2 247</b>	<b>-21,0</b>	<b>-17,5</b>	<b>-32,3</b>	<b>-20,6</b>

### Januar - Juni

Fahrunfall .....	5 376	95	1 600	4 771	5 471	99	1 681	4 753	-1,7	-4,0	-4,8	0,4
innerorts .....	2 300	14	529	1 977	2 351	15	574	2 000	-2,2	-6,7	-7,8	-1,2
außerorts .....	3 076	81	1 071	2 794	3 120	84	1 107	2 753	-1,4	-3,6	-3,3	1,5
Abbiege-Unfall .....	2 686	14	561	3 068	2 808	16	552	3 326	-4,3	-12,5	1,6	-7,8
innerorts .....	1 947	5	299	2 054	2 032	6	306	2 216	-4,2	X	-2,3	-7,3
außerorts .....	739	9	262	1 014	776	10	246	1 110	-4,8	X	6,5	-8,6
Einbiegen/Kreuzenunfall .....	5 085	35	981	5 895	5 249	38	1 021	5 965	-3,1	-7,9	-3,9	-1,2
innerorts .....	3 731	5	518	4 126	3 850	8	518	4 217	-3,1	X	-	-2,2
außerorts .....	1 354	30	463	1 769	1 399	30	503	1 748	-3,2	-	-8,0	1,2
Überschreitenunfall .....	849	18	240	691	877	20	230	747	-3,2	-10,0	4,3	-7,5
innerorts .....	813	9	224	668	839	12	218	718	-3,1	X	2,8	-7,0
außerorts .....	36	9	16	23	38	8	12	29	-5,3	X	33,3	-20,7
Unfall durch ruhenden												
Verkehr .....	507	1	66	529	456	1	65	452	11,2	-	1,5	17,0
innerorts .....	465	1	55	481	428	-	56	427	8,6	X	-1,8	12,6
außerorts .....	42	-	11	48	28	1	9	25	50,0	X	X	92,0
Unfall im Längsverkehr .....	6 500	78	1 101	8 694	6 588	69	1 108	9 004	-1,3	13,0	-0,6	-3,4
innerorts .....	3 171	6	259	3 999	3 291	2	316	4 190	-3,6	X	-18,0	-4,6
außerorts .....	3 329	72	842	4 695	3 297	67	792	4 814	1,0	7,5	6,3	-2,5
Sonstiger Unfall .....	3 575	30	780	3 171	3 692	27	851	3 258	-3,2	11,1	-8,3	-2,7
innerorts .....	2 660	18	495	2 342	2 730	12	536	2 424	-2,6	50,0	-7,6	-3,4
außerorts .....	915	12	285	829	962	15	315	834	-4,9	-20,0	-9,5	-0,6
<b>Insgesamt .....</b>	<b>24 578</b>	<b>271</b>	<b>5 329</b>	<b>26 819</b>	<b>25 141</b>	<b>270</b>	<b>5 508</b>	<b>27 505</b>	<b>-2,2</b>	<b>0,4</b>	<b>-3,2</b>	<b>-2,5</b>
<b>innerorts .....</b>	<b>15 087</b>	<b>58</b>	<b>2 379</b>	<b>15 647</b>	<b>15 521</b>	<b>55</b>	<b>2 524</b>	<b>16 192</b>	<b>-2,8</b>	<b>5,5</b>	<b>-5,7</b>	<b>-3,4</b>
<b>außerorts .....</b>	<b>9 491</b>	<b>213</b>	<b>2 950</b>	<b>11 172</b>	<b>9 620</b>	<b>215</b>	<b>2 984</b>	<b>11 313</b>	<b>-1,3</b>	<b>-0,9</b>	<b>-1,1</b>	<b>-1,2</b>

## Art der Verkehrsbeteiligung<sup>\*)</sup>

Ab Januar 2018

Die Erläuterungen beschreiben die typische/aktuelle Zuordnung zu den Verkehrsbeteiligungsarten. Die angegebenen Fahrzeugklassen und Aufbauarten beziehen sich auf das KBA-Verzeichnis zur Systematisierung von Kfz (SV1). Andere nicht aufgeführte, z. B. ältere Kraftfahrzeuge sind sinngemäß bzw. entsprechend ihrer Zulassung zuzuordnen.

Schlüssel- Art der Verkehrsbeteiligung mit Erläuterungen  
Nr.:

**01 - 59 Kraftfahrzeug**

**01 - 15 Kraftrad**

**01 - 04 Kraftrad mit Versicherungskennzeichen**

Höchstgeschwindigkeit bis zu 45 km/h. Ältere Fahrzeuge bis 50 km/h bzw. 60 km/h

**01 Kleinkraftrad mit Versicherungskennzeichen**

Zweirädriges Kleinkraftrad mit einer Höchstgeschwindigkeit über 25 km/h bis max. 45 km/h (ältere Fahrzeuge bis 50 km/h bzw. 60 km/h) mit einem Hubraum bis max. 50 cm<sup>3</sup> bzw. einer Nutzleistung oder Nenndauerleistung bis max. 4 kW, ohne Pedelec  
Fahrzeugklasse L1e–B; z. B. Moped, Mokick, Roller

**02 Mofa**

Zweirädriges Kleinkraftrad mit einer Höchstgeschwindigkeit bis max. 25 Km/h und einem Hubraum bis 50 cm<sup>3</sup> bzw. einer Nutzleistung oder Nenndauerleistung bis max. 1 kW  
Fahrzeugklasse L1e–A; z. B. Mofa, Leichtmofa

**03 S-Pedelec**

Kleinkraftrad mit Trethilfe, dessen elektromotorischer Hilfsantrieb unterbrochen wird, wenn der Fahrer im Treten einhält und dessen Unterstützung sich mit zunehmender Fahrzeuggeschwindigkeit progressiv verringert und unterbrochen wird, wenn die Fahrgeschwindigkeit 45 km/h erreicht. Antrieb mit Gasgriff bis 20 km/h ohne Treten erlaubt; Nutzleistung oder Nenndauerleistung max. 0,5 kW  
Fahrzeugklasse L1e–B

**04 Drei- und leichtes vierrädriges Kraftfahrzeug (Fahrzeugklasse L2e, L6e)**

Dreirädriges Kleinkraftrad und leichtes vierrädriges Kraftfahrzeug mit einer Höchstgeschwindigkeit mit mehr als 25 km/h bis max. 45 km/h  
Dreirädrig: max. 270 kg Leermasse im fahrbereiten Zustand und einem Hubraum bis max. 50 cm<sup>3</sup> bzw. einer Nutzleistung oder Nenndauerleistung von max. 4 kW  
Vierrädrig: unter 425 kg Leermasse im fahrbereiten Zustand und einem Hubraum bis max. 50 cm<sup>3</sup> oder einer Nenndauerleistung von max. 6 kW

**11 - 15 Kraftrad mit amtlichem Kennzeichen**

Schlüssel- Art der Verkehrsbeteiligung mit Erläuterungen  
Nr.:

**11, 12, 15 Zweirädrige Kraftfahrzeuge**

**12 Leichtkraftrad**

Kraftrad mit niedriger Leistung (auch mit Beiwagen) mit max. 125 cm<sup>3</sup> Hubraum bzw. einer Nutzleistung oder Nenndauerleistung bis max. 11 kW, Leistungsgewicht max. 0,1 kW/kg  
Fahrzeugklasse L3e, L4e und Aufbauart A1, B

**11, 15 Motorräder/-roller auch mit Beiwagen**

Kraftrad mit mittlerer und hoher Leistung mit einem Hubraum über 125 cm<sup>3</sup> bzw. einer Nutzleistung oder Nenndauerleistung über 11 kW  
Fahrzeugklasse L3e, L4e und Aufbauart A2, A3

**13 Drei- und schweres vierrädriges Kraftfahrzeug (Fahrzeugklasse L5e, L7e)**

Dreirädrig: unter 1 000 kg Leermasse im fahrbereiten Zustand  
Vierrädrig: max. 450 kg bzw. 600 kg Leermasse im fahrbereiten Zustand

**21 Personenkraftwagen**

mit höchstens 9 Sitzplätzen (einschl. Fahrersitz)  
Fahrzeugklasse M1, M1G mit Ausnahme der Aufbauarten SA (Wohnmobil), SC (Krankenwagen), SD (Leichenwagen)

**22 Wohnmobil**

**31 - 34 Busse**

Kraftomnibusse, Fahrzeugklasse M2, M3

**31 Kraftomnibus, a.n.g. auch mit Anhänger**

Nicht an Oberleitungen gebundenes Kraftfahrzeug zur Personenbeförderung mit mehr als 9 Sitzplätzen (einschl. Fahrersitz), die nicht den Schlüsselnummern 32 bis 34 zugeordnet werden können<sup>1)</sup>.

**32 Reisebus**

Bus, der im Gelegenheitsverkehr (Ausflugsfahrten, Ferienzweckreisen, Mietomnibusverkehr) eingesetzt ist.

**33 Linienbus einschließlich Fernlinienbus**

Bus, der auf einer zwischen bestimmten Ausgangs- und Endpunkten eingerichteten regelmäßigen Verkehrsverbindung eingesetzt ist.

**34 Schulbus**

Bus, der besonders für die Schülerbeförderung eingesetzt ist und an der Stirn- und Rückseite entsprechend gekennzeichnet ist

**40 - 52 Güterkraftfahrzeuge**

**54 - 58**

**40 - 48 Lastkraftwagen**

<sup>1)</sup> Seit Berichtsjahr 2014 einschließlich Oberleitungsomnibus (bisherige Schlüsselnummer 35)

Schlüssel- Art der Verkehrsbeteiligung mit Erläuterungen  
Nr.:

**Lastkraftwagen mit Normalaufbau** (einschl. Dreiradkraftfahrzeug)  
Dient ausschließlich oder hauptsächlich der Beförderung von Gütern.  
(Fahrzeuge mit Spezialaufbauten, wie z.B. Viehtransportwagen,  
Silofahrzeuge, Mannschaftstransportwagen siehe Schlüssel Nr. 58, 59)

mit einem Gesamtgewicht bis einschließlich 3,5 t, Fahrzeugklasse N1

40 o h n e Anhänger

42 m i t Anhänger

mit einem Gesamtgewicht über 3,5 t, Fahrzeugklasse N2, N3

44 o h n e Anhänger

46 m i t Anhänger

**Lastkraftwagen mit Tankauflagen**

Lastkraftwagen, bei dem auf der Ladefläche ein Behälter für gefährliche  
Güter z.B. brennbare Flüssigkeiten, Gase, giftige oder ätzende Stoffe  
aufgelegt ist (ohne Tankkraftwagen Schlüssel Nr. 57 oder 58)

43 o h n e Anhänger

48 m i t Anhänger

**51, 52 Sattelzugmaschinen** Fahrzeugklasse N und Aufbauart BC

51 **Sattelzugmaschine**, auch mit Auflieger  
Einschließl. Auflieger mit Spezialaufbau, aber ohne Auflieger als Tankwagen.

52 **Sattelzugmaschine mit Auflieger als Tankwagen**  
Auflieger dient zur Beförderung von gefährlichen Gütern wie z. B. brennbaren  
Flüssigkeiten, Gasen, giftigen oder ätzenden Stoffen

**54, 55 Andere Zugmaschinen**  
Fahrzeugklasse N und Aufbauart BD

54 **Andere Zugmaschine**, auch mit Anhänger (ohne Tankwagen)

55 **Andere Zugmaschine mit Tankwagen**  
zur Beförderung von gefährlichen Gütern wie z. B. brennbaren Flüssigkeiten,  
Gasen oder ätzenden Stoffen

57 **Tankkraftwagen**  
zur Beförderung von gefährlichen Gütern wie z. B. brennbaren Flüssigkeiten,  
Gasen, giftigen oder ätzenden Stoffen

58 **Lastkraftwagen mit Spezialaufbau**  
Milchtankkraftwagen, andere Tankkraftwagen (ohne Schlüssel Nr. 57),  
Silofahrzeuge, Viehtransportwagen, Langmaterialfahrzeuge, Betontransport-  
und Liefermischer, Kraftfahrzeugtransportwagen usw.

53 **Landwirtschaftliche Zugmaschine**  
Auch mit Anhänger sowie mit gehobenem oder gezogenem auswechselbaren  
Gerät (Fahrzeugklasse T1, T2, T3, T4.1, T4.2, T4.3, C)

Schlüssel- Art der Verkehrsbeteiligung mit Erläuterungen  
Nr.:

- 59 **Übriges Kraftfahrzeug**  
z. B. Fahrzeugklasse M<sub>1</sub> und M<sub>1</sub>G mit Aufbauarten SC oder SD, Krankenwagen, Bestattungswagen, Feuerwehrfahrzeug, Straßenreinigungsfahrzeug, Müllwagen, Kanalreinigungsschlammsaugwagen, Steigleitern, Abschleppkranwagen, Hub- und Gabelstapler, Bagger, Lader, Arbeitsmaschinen für Bodenbearbeitung, Straßenbau und -erhalt, Geräteträger für Land- und Forstwirtschaft, Prüf-, Mess-, Registrier-, Funk- und Fernmeldewagen, Werkstattwagen, Verkaufs- und Ausstellungswagen, Krankenfahrstühle, Elektronische Mobilitätshilfen („Segways“) usw.
- 61 **Straßenbahn**
- 62 **Eisenbahn**
- 71, 72 **Fahrrad**  
nur Person, die Fahrrad fährt, schiebende Person zählt als Fußgänger
- 71 **Fahrrad** (ohne Pedelec)
- 72 **Pedelec**  
Fahrrad mit Treithilfe und einem elektromotorischen Hilfsantrieb mit einer maximalen Nenndauerleistung von 0,25 kW, dessen Unterstützung sich mit zunehmender Fahrgeschwindigkeit progressiv verringert und spätestens beim Erreichen von 25 km/h unterbrochen wird.  
S- Pedelec siehe Schlüssel Nr. 03
- 81, 84 **Fußgänger**  
81 Fußgänger (ohne 84)  
auch mit Hunden oder Kinderwagen, Fahrrad schiebende Person, Kind im Kinderwagen, spielendes Kind, Person mit Rollator sowie in Schiebe- und Greifrollstühlen. Unfallbeteiligte siehe Schlüssel Nr. 93
- 84 **Fußgänger mit Sport- oder Spielgerät**  
Inline-Skater, Rollerfahrer, Kickboarder, Skateboarder, Rollschuhfahrer, Skiläufer, Kind auf Kinderdreirad usw.
- 82 **Handwagen, Handkarren**
- 83 **Tierführer, Tiertreiber**  
der selbst oder deren Tiere in einen Unfall verwickelt sind.
- 91 **Fuhrwerk, Tiergespann**
- 92 **Sonstiges und unbekanntes Fahrzeug**  
alle übrigen Fahrzeuge, auch solche mit eigenem Antrieb, aber ohne amtliches Kennzeichen, sowie ein Fahrzeug, bei dem die genaue Art des Fahrzeuges wegen Unfallflucht nicht festgestellt werden kann.

Schlüssel- Art der Verkehrsbeteiligung mit Erläuterungen  
Nr.:

**93      Andere Personen**

Zu Fuß Gehende, die durch ihr besonderes Verhalten bzw. verkehrsrechtliche Vorschriften sich vom normalen Fußgänger unterscheiden, wie z.B. Straßenarbeiter, Polizeibeamte bei der Verkehrsregelung oder Unfallaufnahme, Marschkolonnen, Reiter oder Lastenträger sowie unfallbeteiligte Personen, die nicht die Straße oder den Gehweg benutzen. Personen, die mit dem Fahrzeug noch in direkter Verbindung stehen, wie z.B. der entladende Fahrer eines Lastkraftwagens, der sein Fahrzeug schiebende Fahrzeugführer -Fahrräder ausgenommen-, sind nicht als "Fußgänger" oder "Andere Personen" nachzuweisen. In solchen Fällen ist das Fahrzeug (Fahrzeugführer) Unfallbeteiligter.

\*) Sofern nicht separat angegeben werden Fahrzeuge mit Anhängern oder Beiwagen nach dem Zugfahrzeug eingeteilt.

Aktuelle  
Veröffentlichungen  
unter  
[q.bayern.de/webshop](http://q.bayern.de/webshop)



## Statistisches Jahrbuch für Bayern 2017

Das Statistische Jahrbuch für Bayern ist das Standardwerk der amtlichen Statistik in Bayern seit 1894. Umfassend und informativ bietet es jährlich die aktuellsten Statistikdaten über Land, Leben, Leute, Politik, Wissenschaft und Wirtschaft in Bayern an.

Auf über 600 Seiten enthält es die wichtigsten Ergebnisse aller amtlichen Statistiken – in Form von Tabellen, Graphiken oder Karten – zum Teil mit langjährigen Vergleichsdaten und Zeitreihen. Ebenso werden ausgewählte wichtige Strukturdaten für Regierungsbezirke, kreisfreie Städte und Landkreise sowie Regionen Bayerns, aber auch für alle Bundesländer und die EU-Mitgliedstaaten dargestellt. Daten aus Statistiken anderer Dienststellen und Organisationen vervollständigen das Angebot.



### Preise

Buch 39,00 € | DVD (PDF) 12,00 € | Buch+DVD 46,00 € | Datei (PDF) 12,00 €



## Bayern Daten 2017

Die Bayern Daten sind ein kleiner Auszug aus dem Statistischen Jahrbuch. Auf ca. 30 Seiten sind die wichtigsten bayerischen Strukturdaten aus Wirtschaft, Gesellschaft und Politik in Tabellen und Grafiken dargestellt.

### Preise

Heft 0,55 € | Datei kostenlos

**Bayerisches Landesamt für Statistik – Vertrieb**, St.-Martin-Straße 47, 81541 München  
Telefon 089 2119-3205 | Telefax 089 2119-3457 | [vertrieb@statistik.bayern.de](mailto:vertrieb@statistik.bayern.de)